

Schroder International Selection Fund

EURO Bond

A Acc

Introductie van het Compartiment

18 december 1998

Compartimentsvermogen (Miljoen)

EUR 462,6

Koers einde periode (EUR)

15,79

Totaal aantal posities

195

Index

Barclays Capital EURO Aggregate

Compartimentsbeheerder

Philippe Lespinard

Compartimentsbeheerder sinds

22 maart 2011

Effectieve duration van het compartiment in jaren

4,43

Effectieve duration van de index in jaren

5,44

Option adjusted spread van het compartiment

295 bp

Option adjusted spread van de index

232 bp

Volatiliteit over 3 jaar (%)

3,26

Beleggingsdoelstelling en -beleid

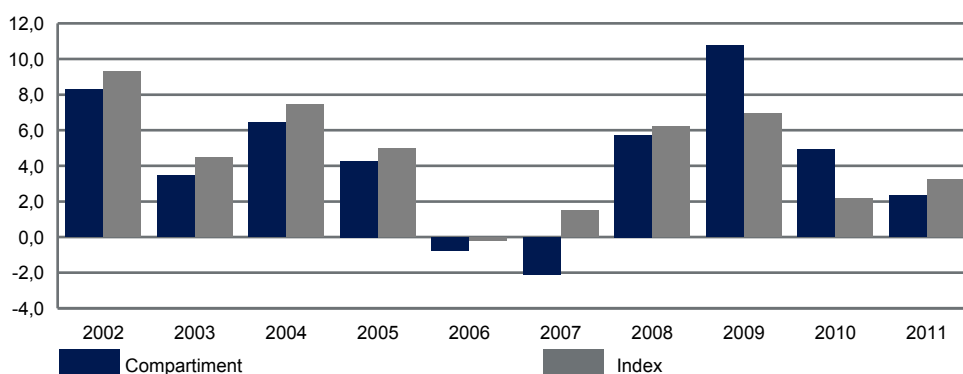
Rendement uit kapitaalgroei en inkomsten, hoofdzakelijk via beleggingen in een portefeuille van obligaties en andere vastrentende en variabel rentende effecten in euro die zijn uitgegeven door overheden, overheidsinstanties, supranationale emittenten en bedrijven over de hele wereld.

EURO Bond is een compartiment van Schroder International Selection Fund. Schroder International Selection Fund is een beleggingsmaatschappij van het open type, opgericht als 'société anonyme' (naamloze vennootschap) naar het recht van het Groothertogdom Luxemburg en met de kenmerken van een 'BEVEK' - beleggingsvennootschap met veranderlijk kapitaal.

Performance-analyse

Actuariële rendementen berekend voor enige kosten en taken (%)	1 jaar	3 jaar p.j.	5 jaar p.j.	10 jaar p.j.	Gemiddelde p.j. sinds introductie
Compartiment	2,3	5,9	4,2	4,3	3,8
Index	3,2	4,1	4,0	4,6	4,3

Jaarlijkse rendementen berekend voor enige kosten en taken (%)



De jaarlijkse rendementen worden afgesloten per 31 december.

Rendabiliteit in het verleden is niet noodzakelijk een leidraad voor toekomstige rendementen. Wisselkoersschommelingen kunnen de waarde van de beleggingen zowel doen stijgen als dalen.

Alle rendementgegevens van het compartiment zijn gebaseerd op de verschillen in nettovermogenswaarde, netto-inkomsten herbelegd. Ingeval er een aandelen categorie gecreëerd wordt na de lanceringsdatum van het compartiment, wordt gebruik gemaakt van een gesimuleerd historisch rendement, dat gebaseerd wordt op het rendement van een bestaande aandelen categorie binnen het compartiment, waarbij rekening gehouden wordt met het verschil in de Totale Onkostenratio (Total Expense Ratio) en met het effect van eventuele prestatievergoedingen.

De jaarlijkse volatiliteit is gemeten op basis van de laatste drie jaren. De volatiliteit is een risicomaatstaf van een compartiment en wordt gemeten in functie van de jaarlijkse doorsneevariatie die het compartiment kan neerzetten.

Er is geen correlatie tussen compartimentrendementen en deze van zijn toetsingindex. De BEVEK is niet verplicht om de vermelde samenstelling van de index toe te passen. Doordat de performance van het compartiment op een ander waarderingsmoment wordt berekend dan die van de index kunnen er performanceverschillen tussen het compartiment en de index ontstaan.

Bron: Schroders

In januari 2007 wijzigde de index van Citi EUROBIG (TR) naar de Barclays EURO Aggregate Index. De volledige trackrecord van de vorige benchmark werd behouden en aan de nieuwe trackrecord gekoppeld.



Schroders

Schroder International Selection Fund EURO Bond**Deelnemingen****De 10 grootste posities**

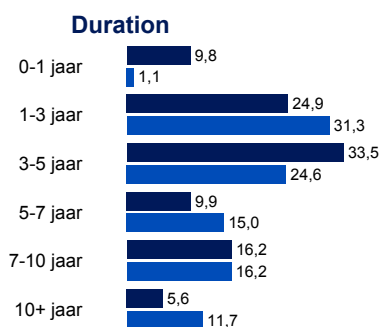
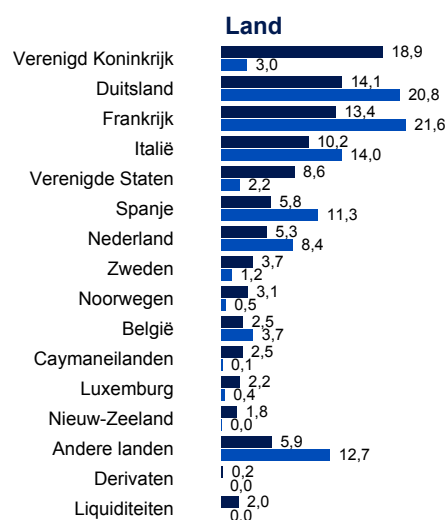
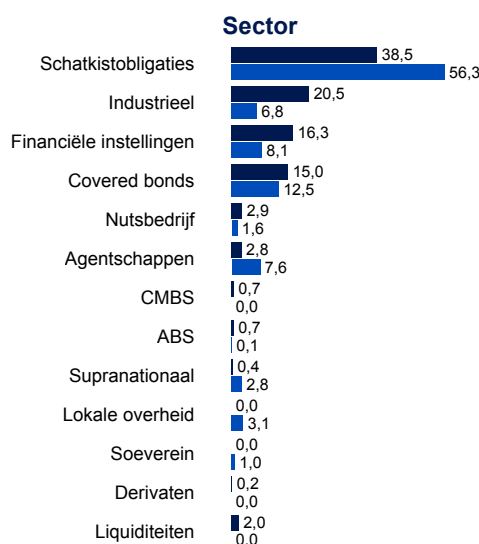
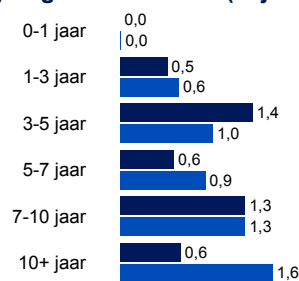
Posities	Sector	%NAV
1. Germany Government Bond 4.75% 04/07/2028	Schatkistobligaties	5,2
2. Italy Treasury Bond 3.75% 01/03/2021	Schatkistobligaties	4,9
3. Italy Treasury Bond 4% 01/02/2017	Schatkistobligaties	3,6
4. Spain Government Bond 5.5% 30/04/2021	Schatkistobligaties	3,3
5. France Government Bond 3.25% 25/10/2021	Schatkistobligaties	3,1
6. United Kingdom Gilt Bond 4.25% 07/12/2040	Schatkistobligaties	2,9
7. Spain Government Bond 3.25% 30/04/2016	Schatkistobligaties	2,4
8. Belgium Government Bond 3.5% 28/06/2017	Schatkistobligaties	2,4
9. France Government Bond 5.5% 25/04/2029	Schatkistobligaties	1,6
10. Germany Government Bond 3.5% 04/07/2019	Schatkistobligaties	1,6
	Totaal	31,1

Spreiding van het vermogen (%)

■ Compartiment
■ Index

Beleggingen die niet in euro luiden, worden standaard afgedekt naar euro. In de landenuitsplitsing zijn de vastrentende instrumenten gerubriceerd volgens het land waar de uitgevende instelling gevestigd is.

Bron: Schroders

**Bijdrage aan duration (in jaren)****Informatie****Depotbank**

J.P. Morgan Bank Luxembourg S.A., European Bank & Business Centre, 6 route de Trèves, 2633 Senningerberg, Luxemburg

Financiële dienst in België

J.P. Morgan Chase Bank National Association, Bijkantoor te Brussel, 1 Albert II Laan, B-1210 Brussel

BEVEK-beheerder

Schroder Investment Management Limited, 31, Gresham Street, London EC2V 7QA, United Kingdom

Tel: (352) 341 342 212

Fax: (352) 341 342 342

Voor uw eigen zekerheid worden alle telefoongesprekken opgenomen.

	Accumulatie	Distributie
Bloomberg	SCHEBDALX	SCHEBDILX
Reuters	LU0106235533.LUF	LU0093472081.LUF
Basisvaluta	EUR	
Beheervergoeding (per jaar)	0,75 %	

Kosten

Bij de inschrijving is in België een vergoeding van max. 5,26315% van de NIW per aandeel toepasselijk. Er zijn geen uitstapkosten. De belasting op beursverrichtingen van 0,65 % (met een maximum van EUR 975 per transactie) is verschuldigd op de terugkoop of conversie van kapitalisatieaandelen als ze worden uitgevoerd via een Belgische instelling. De dividenden die door de Venootschap gedistribueerd worden aan Belgische fysieke personen, zijn onderworpen aan de Belgische onroerende voorheffing, indien deze gedistribueerd worden door een Belgische financiële instelling of een andere tussenpersoon die in België gevestigd is in deze omstandigheden zal, de onroerende voorheffing opgenomen worden met een rente van 21%.

Gegevens van derden zijn eigendom van de verstrekker van de gegevens en mogen niet worden verspreid, overgenomen of voor een ander doel worden gebruikt zonder toestemming van de verstrekker. Gegevens van derden worden verstrekt zonder enige garantie. Noch de verstrekker van de gegevens noch de uitgever van dit document kunnen aansprakelijk worden gesteld voor gegevens van derden. Het prospectus en/of www.schroders.com bevatten aanvullende disclaimers ten aanzien van gegevens van derden.

Het is waarschijnlijk dat het compartiment meer dan 40% van zijn activa in schuldvorderingen investeert. De investeerder wordt uitgenodigd om het Belgisch addendum of zijn fiscaal adviseur te raadplegen voor meer informatie over de impact van dit beleggingsbeleid op de fiscale behandeling.

Schroder International Selection Fund is een beleggingsvenootschap met veranderlijk kapitaal (BEVEK) naar Luxemburgs recht en is onderworpen aan Europese reglementering. De BEVEK voldoet aan de criteria voor collectief beleggen (ICB). Niets in dit document mag als persoonlijke raadgeving worden beschouwd t.a.v. de cliënt en bevat dus geen beleggingsadvies. Inschrijvingen worden uitsluitend ontvangen en aandelen worden uitsluitend uitgegeven op basis van het huidige prospectus, het vereenvoudigd prospectus, de Belgische bijlage en het laatste gecontroleerde jaarverslag van de BEVEK (alsook het laatste niet doorgelichte halfjaarlijkse verslag mocht dit later gepubliceerd zijn). Kopieën van deze documenten zijn gratis te verkrijgen bij Schroder Investment Management (Luxembourg) S.A. en bij uw plaatselijke Schroders-kantoor; Financiële dienst, J.P. Morgan Chase Bank National Association, Bijkantoor te Brussel, 1 Albert II Laan, B-1210 Brussel.

Daarnaast zijn de tariefroosters verkrijgbaar bij de distributeurs in België. Een belegging in de BEVEK kan risico's met zich meebrengen, die uitvoerig in het prospectus beschreven zijn. De netto-inventariswaarde en de uitgekeerde bedragen van de aandelen van de BEVEK kunnen zowel stijgen als dalen en het is mogelijk dat een belegger zijn totaal geïnvesteerde bedrag niet terugkrijgt. Vroegere rendementen zijn niet noodzakelijk een leidraad voor de toekomstige rendementen en zijn niet noodzakelijk constant in de tijd. Wisselkoersschommelingen kunnen de waarde van de beleggingen in buitenlandse deviezen zowel doen stijgen als dalen. Vrijgegeven voor publicatie door Schroder Investment Management (Luxembourg) S.A., 5, rue Höhenhof, L-1736 Senningerberg, Luxemburg. R.C.S. Luxemburg: B 37.799