

# Schroder International Selection Fund European Equity Yield

A Acc

## Introductie van het Compartiment

02 augustus 1993

## Compartimentsvermogen (Miljoen)

EUR 35,3

## Koers einde periode (EUR)

10,81

## Totaal aantal posities

51

## Index

MSCI Europe Net Return

## Compartimentsbeheerder

Ian Kelly &amp; Rory Bateman

## Compartimentsbeheerder sinds

01 november 2010

## Kerncijfers over 3 jaar

	Compartiment	Index
Volatiliteit (%)	19,6	21,9
Alpha (%)	-0,4	---
Beta (%)	0,8	---
Informatieratio	-0,3	---
Sharpe Ratio	0,4	0,5
Ex-Ante Tracking Error (%)	2,5	---

De bovenstaande ratio's zijn gebaseerd op de op bid-to-bid basis berekende rendementscijfers over de afgelopen drie jaar.

## Financiële ratio's

	Compartiment	Index
K/Boekwaarde	1,5	1,8
K/W-verhouding	11,7	11,6
Voorspelde K/W-verhouding	10,1	10,5
ROE (%)	15,6	17,2
Dividendrendement (%)	4,7	4,0
Winstgroei in 3 jaar (%)	4,6	7,8

Deze financiële ratio's hebben betrekking op de gemiddelde posities in het compartiment en in de benchmark (indien vermeld).

## Beleggingsdoelstelling en -beleid

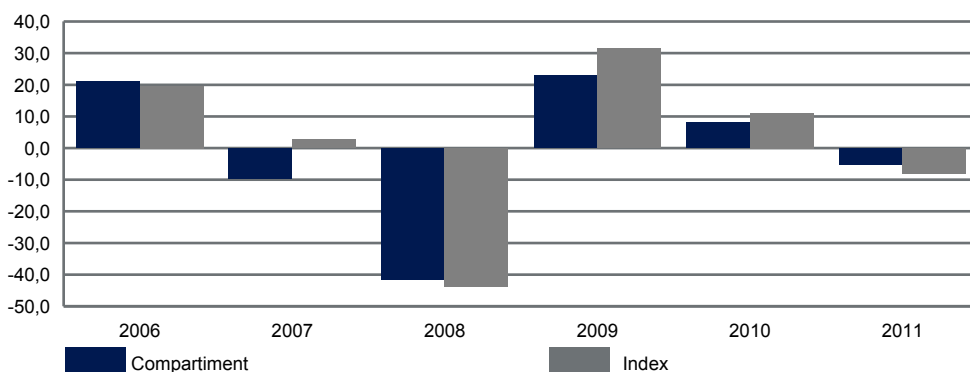
Een totaalrendement, hoofdzakelijk via beleggingen in aandelen en aan aandelen gerelateerde effecten van Europese bedrijven die aantrekkelijke rendementen en bestendige dividenduitkeringen bieden.

European Equity Yield is een compartiment van Schroder International Selection Fund. Schroder International Selection Fund is een beleggingsmaatschappij van het open type, opgericht als 'société anonyme' (naamloze vennootschap) naar het recht van het Groothertogdom Luxemburg en met de kenmerken van een 'BEVEK' - beleggingsvennootschap met veranderlijk kapitaal.

## Performance-analyse

Actuariële rendementen berekend voor enige kosten en taken (%)	1 jaar	3 jaar p.j.	5 jaar p.j.	10 jaar p.j.	Gemiddelde p.j. sinds introductie
Compartiment	-5,3	8,0	-7,9	---	-2,7
Index	-8,1	10,4	-4,9	---	-0,2

## Jaarlijkse rendementen berekend voor enige kosten en taken (%)



De jaarlijkse rendementen worden afgesloten per 31 december.

### Rendabiliteit in het verleden is niet noodzakelijk een leidraad voor toekomstige rendementen. Wisselkoersschommelingen kunnen de waarde van de beleggingen zowel doen stijgen als dalen.

Alle rendementgegevens van het compartiment zijn gebaseerd op de verschillen in nettovermogenswaarde, netto-inkomsten herbelegd. Ingeval er een aandelen categorie gecreëerd wordt na de lanceringsdatum van het compartiment, wordt gebruik gemaakt van een gesimuleerd historisch rendement, dat gebaseerd wordt op het rendement van een bestaande aandelen categorie binnen het compartiment, waarbij rekening gehouden wordt met het verschil in de Totale Onkostenratio (Total Expense Ratio) en met het effect van eventuele prestatievergoedingen.

De beta en de jaarlijkse volatiliteit worden gemeten op basis van de laatste drie jaren. De beta beschrijft de omvang van de gevoeligheid van het rendement van een compartiment ten opzichte van die van zijn toetsingsindex. De beta tussen twee compartimenten komt overeen met de variatie van de eerste indien de tweede met 1 varieert. De volatiliteit is een risicomaatstaf van een compartiment en wordt gemeten in functie van de jaarlijkse doorsneevariatie die het compartiment kan neerzetten.

Er is geen correlatie tussen compartimentrendementen en deze van zijn toetsingsindex. De BEVEK is niet verplicht om de vermelde samenstelling van de index toe te passen. Doordat de performance van het compartiment op een ander waarderingmoment wordt berekend dan die van de index kunnen er performanceverschillen tussen het compartiment en de index ontstaan.

Bron: Schroders

Op 12/09/2005 is de naam van Schroder ISF European Equity Sigma veranderd in Schroder ISF European Equity Yield en werd ook de beleggingsdoelstelling gewijzigd. De prestaties uit het verleden worden weergegeven vanaf deze datum.



# Schroders

## Schroder International Selection Fund European Equity Yield

### Deelnemingen

#### De 10 grootste posities

Posities	Sector	%NAV
1. Unilever	Basisconsumptiegoederen	4,1
2. Royal Dutch Shell	Energie	4,1
3. Vodafone	Telecommunicatiediensten	3,9
4. StatoilHydro	Energie	3,8
5. Sanofi	Gezondheidszorg	3,5
6. Imperial Tobacco	Basisconsumptiegoederen	3,2
7. BP	Energie	3,2
8. Roche Holding	Gezondheidszorg	3,2
9. BASF	Materialen	3,1
10. CRH	Materialen	2,8

Overwogen	(%)	Onderwogen posities	(%)	Marktkapitalisatie	Totaal	34,8
StatoilHydro	3,3	Nestle	-3,1	<500 miljoen		0,0
CRH	2,6	HSBC Holdings	-2,2	>=500<1000 miljoen		1,0
Imperial Tobacco	2,6	GlaxoSmithKline	-1,9	>=1000<2000 miljoen		2,2
International Power	2,6	Total	-1,8	>=2000<5000 miljoen		8,9
Unilever	2,5	Siemens	-1,3	>=5000 miljoen		88,0
				Niet gerubriceerd		0,0

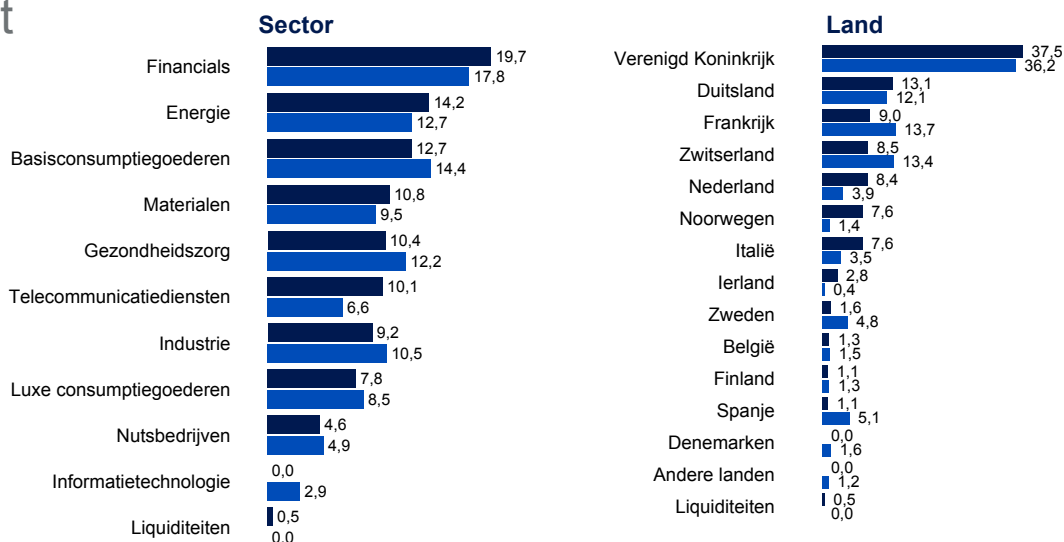
De cijfers betreffende overwogen en onderwogen posities zijn gebaseerd op de compartimentsexposure naar deelnemingen gegroepeerd op naam.

### Spreiding van het vermogen (%)

■ Compartiment  
■ Index

De eventuele verplichting die aan het futurescontracten op de aandelenindex is gekoppeld, wordt in mindering gebracht op de liquiditeiten.

Bron: Schroders



### Informatie

#### Depotbank

J.P. Morgan Bank Luxembourg S.A., European Bank & Business Centre, 6 route de Trèves, 2633 Senningerberg, Luxemburg

#### Financiële dienst in België

J.P. Morgan Chase Bank National Association, Bijkantoor te Brussel, 1 Albert II Laan, B-1210 Brussel

#### BEVEK-beheerder

Schroder Investment Management Limited, 31, Gresham Street, London EC2V 7QA, United Kingdom

Tel: (352) 341 342 212

Fax: (352) 341 342 342

Voor uw eigen zekerheid worden alle telefoongesprekken opgenomen.

	Accumulatie	Distributie
<b>Bloomberg</b>	SCHEUEALX	SCHEUEILX
<b>Reuters</b>	LU0106236267.LUF	LU0012050729.LUF
<b>Basisvaluta</b>	EUR	
<b>Beheervergoeding (per jaar)</b>	1,50 %	

#### Kosten

Bij de inschrijving is in België een vergoeding van max. 5,26315% van de NIW per aandeel toepasselijk. Er zijn geen uitstapkosten. De belasting op beursverrichtingen van 0,65 % (met een maximum van EUR 975 per transactie) is verschuldigd op de terugkoop of conversie van kapitalisatieaandelen als ze worden uitgevoerd via een Belgische instelling. De dividenden die door de Vennootschap gedistribueerd worden aan Belgische fysieke personen, zijn onderworpen aan de Belgische onroerende voorheffing, indien deze gedistribueerd worden door een Belgische financiële instelling of een andere tussenpersoon die in België gevestigd is in deze omstandigheden zal, de onroerende voorheffing opgenomen worden met een rente van 21%.

Gegevens van derden zijn eigendom van de verstrekker van de gegevens en mogen niet worden verspreid, overgenomen of voor een ander doel worden gebruikt zonder toestemming van de verstrekker. Gegevens van derden worden verstrekt zonder enige garantie. Noch de verstrekker van de gegevens noch de uitgever van dit document kunnen aansprakelijk worden gesteld voor gegevens van derden. Het prospectus en/of [www.schroders.com](http://www.schroders.com) bevatten aanvullende disclaimers ten aanzien van gegevens van derden.

Schroder International Selection Fund is een beleggingsvennootschap met veranderlijk kapitaal (BEVEK) naar Luxemburgs recht en is onderworpen aan Europese reglementering. De BEVEK voldoet aan de criteria voor collectief beleggen (ICB). Niets in dit document mag als persoonlijke raadgeving worden beschouwd t.a.v. de cliënt en bevat dus geen beleggingsadvies. Inschrijvingen worden uitsluitend ontvangen en aandelen worden uitsluitend uitgegeven op basis van het huidige prospectus, het vereenvoudigd prospectus, de Belgische bijlage en het laatste gecontroleerde jaarverslag van de BEVEK (alook het laatste niet doorgelichte halfjaarlijkse verslag mocht dit later gepubliceerd zijn). Kopieën van deze documenten zijn gratis te verkrijgen bij Schroder Investment Management (Luxemburg) S.A. en bij uw plaatselijke Schroders-kantoor; Financiële dienst, J.P. Morgan Chase Bank National Association, Bijkantoor te Brussel, 1 Albert II Laan, B-1210 Brussel.

**Daarnaast zijn de tariefroosters verkrijgbaar bij de distributeurs in België. Een belegging in de BEVEK kan risico's met zich meebrengen, die uitvoerig in het prospectus beschreven zijn. De netto-inventariswaarde en de uitgekeerde bedragen van de aandelen van de BEVEK kunnen zowel stijgen als dalen en het is mogelijk dat een belegger zijn totaal geïnvesteerde bedrag niet terugkrijgt. Vroegere rendementen zijn niet noodzakelijk een leidraad voor de toekomstige rendementen en zijn niet noodzakelijk constant in de tijd. Wisselkoersschommelingen kunnen de waarde van de beleggingen in buitenlandse deviezen zowel doen stijgen als dalen. Vrijgegeven voor publicatie door Schroder Investment Management (Luxemburg) S.A., 5, rue Höhenhof, L-1736 Senningerberg, Luxemburg. R.C.S. Luxemburg: B 37.799**