

# Schroder International Selection Fund European Special Situations

## Actions A de capitalisation

### Date de lancement du fonds

31 mars 2006

### Encours du fonds (millions)

EUR 1.373,8

### Valeur liquidative de la part (EUR)

92,96

### Nombre total de lignes

53

### Indice de référence

MSCI EUROPE - NET RETURN

### Gérant

Leon Howard-Spink

### Gère le fonds depuis le

31 mars 2006

### Rendement distribuable

2,26 %

### Statistiques essentielles sur 3 ans

	Fonds	Indice de référence
Volatilité annuelle en %	23,83	28,16
Alpha en %	-0,11	---
Beta	0,78	---
Ratio d'information	0,19	---
Ratio de Sharpe	-0,41	-0,42
Tracking error ex ante (%)	4,71	---

Les ratios mentionnés ci-dessus sont calculés sur la base de l'évolution historique des performances bid-to-bid des trois dernières années.

### Ratios financiers

	Fonds	Indice de référence
Cours / Valeur comptable	2,1	1,7
P/E actuel	15,9	15,2
P/E anticipé	12,7	11,7
Rendement des fonds propres (ROE)	17,4	15,0
Rendement des dividendes (%)	2,7	3,4
Croissance du chiffre d'affaires à 3 ans (%)	5,7	-3,0

Ces ratios financiers font référence à la moyenne des actions détenues respectivement dans le portefeuille du fonds et dans son indice (si mentionné).

## Objectifs d'investissement

Réaliser une croissance du capital en investissant dans des actions de sociétés européennes. Afin d'atteindre l'objectif d'investissement du compartiment, le Gestionnaire d'investissement investira dans un portefeuille composé d'une sélection de titres en situation spéciale ; sachant que le Gestionnaire d'investissement considère qu'une situation spéciale est une société dont l'évaluation ne reflète pas entièrement les perspectives futures.

## Profil de risque

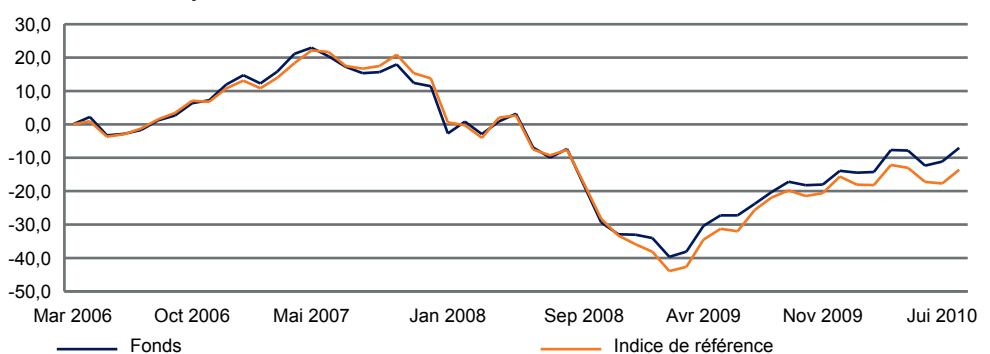
Les placements en actions sont sujets aux risques de marché et, potentiellement, aux risques de taux de change. Ce compartiment peut utiliser des produits dérivés dans le cadre de son processus d'investissement. Cela peut accroître la volatilité du prix du compartiment en amplifiant les événements du marché.

## Analyse des performances

Statistiques de performance en %	1 mois	3 mois	6 mois	Depuis le 31 déc.	1 an	3 ans	5 ans	Depuis le lancement
Fonds	4,6	0,9	8,7	8,0	22,0	-20,7	---	-7,0
Indice de référence	5,0	-0,7	5,4	2,4	16,2	-26,5	---	-13,6

Performance annuelle en %	2009	2008	2007	2006	2005
Fonds	28,6	-39,9	-0,5	---	---
Indice de référence	31,6	-43,7	2,7	---	---

### Performance depuis le lancement en %



Les performances passées ne sont pas un indicateur fiable des performances futures. Les cours des actions ainsi que le revenu qui en découle peuvent évoluer à la baisse comme à la hausse et les investisseurs peuvent ne pas récupérer le montant qu'ils ont investi.

Toutes les performances sont indiquées sur la base de la valeur liquidative nette, revenu net réinvesti. Si une catégorie de parts est créée après la date de lancement du fonds, sa performance antérieure est simulée en fonction de la performance d'une catégorie d'actions existante au sein du fonds et en tenant compte de la variation du total des frais sur encours.

Certains écarts de performance peuvent survenir entre l'heure d'arrêt de valorisation du fonds et celle de l'indice de référence, car la performance du fonds est calculée à une heure différente de celle de l'indice.

Source : Schroders



Les notations S&P Fund Management Ratings sont fournies par S&P.

Les notations Morningstar sont fournies par Morningstar.



# Schroders

## Schroder International Selection Fund European Special Situations

### Analyse des positions 10 principales lignes en %

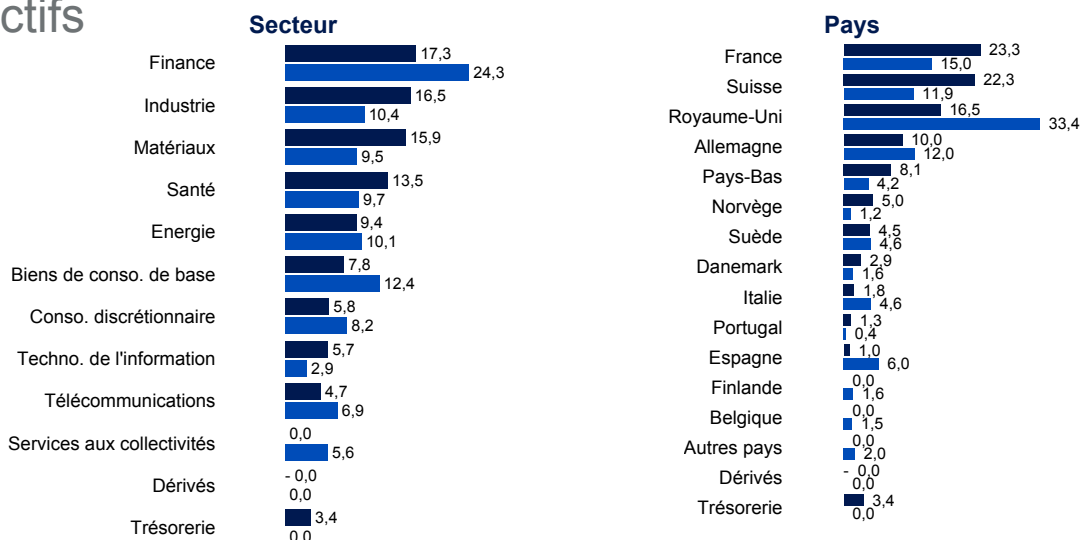
Lignes	Secteur	% de l'actif net
1. DnB NOR Bank	Finance	4,0
2. Intertek	Industrie	3,1
3. Cairn Energy	Energie	3,1
4. Croda	Matériaux	3,0
5. Carlsberg	Biens de conso. de base	2,9
6. BNP Paribas	Finance	2,9
7. Bureau Veritas	Industrie	2,8
8. Eutelsat Communications	Conso. discrétionnaire	2,7
9. Syngenta	Matériaux	2,7
10. Fugro	Energie	2,7

Sur-pondérations	en %	Sous-pondérations	en %	Répartition par taille de capitalisation	Total	29,8
DnB NOR Bank	3,9	HSBC	-2,8	>=500<1000 millions	0,0	
Intertek	3,1	Royal Dutch Shell	-2,7	>=1000<2000 millions	8,8	
Croda	3,0	Banco Santander	-1,7	>=2000<5000 millions	28,1	
Cairn Energy	2,9	Telefonica	-1,5	>=5000 millions	63,1	
Carlsberg	2,8	Roche Holding	-1,5	Non classifié	0,0	

Les données de sur-pondération et sous-pondération sont basées sur l'exposition du fonds aux positions groupées par émetteur.

### Répartition des actifs en %

Fonds  
Indice de référence



Source : Schroders  
L'éventuel engagement lié aux contrats à terme sur indices boursiers est déduit des liquidités.

### Informations

Schroder Investment Management (Luxembourg) S.A.  
5, rue Höhenhof  
1736 Senningerberg  
Luxembourg  
Tél.: (352) 341 342 212  
Fax: (352) 341 342 342  
Pour votre sécurité, toutes les conversations téléphoniques sont enregistrées.

	Capitalisation
<b>SEDOL</b>	B0ZSNG5
<b>Bloomberg</b>	SCHESSALX
<b>Reuters</b>	LU0246035637.LUF
<b>ISIN</b>	LU0246035637
<b>Devise de base</b>	EUR
<b>Cut-off</b>	Quotidien (13:00 CET)
<b>Commission de gestion annuelle</b>	1,50 %
<b>Commission liée aux résultats</b>	15 % de la surperformance du fonds par rapport à l'indice MSCI Europe suivant le principe du «high water mark».
<b>Investissement minimum</b>	EUR 1 000 ou USD 1 000 ou leur équivalent dans toute autre devise librement convertible. Le montant de souscription minimum peut être supprimé à la discrétion du directeur.

Les données de parties tierces sont la propriété du fournisseur de données ou celui-ci y est autorisé sous licence, et ne peuvent être reproduites ou extraites et utilisées à aucune autre fin sans l'autorisation du fournisseur de données. Ces données sont fournies sans aucune garantie de quelque nature que ce soit. Le fournisseur des données et l'émetteur du document ne peuvent aucunement être tenus responsables par rapport aux données de parties tierces. Le prospectus et/ou [www.schroders.com](http://www.schroders.com) contiennent les avertissements supplémentaires applicables aux données des parties tierces.

Schroder International Selection Fund (la "Société") est une Société d'Investissement à Capital Variable (SICAV) de droit luxembourgeois et est coordonnée au regard de la réglementation européenne. La Société a obtenu l'autorisation de commercialisation en France de l'Autorité des Marchés Financiers (anciennement la Commission des Opérations de Bourse, COB) le 4 janvier 2000.

Ce document ne constitue en aucun cas une offre contractuelle ni une offre ou une sollicitation en vue de la souscription des actions de la Société. Aucune information ou affirmation contenue dans ce document ne doit être considérée comme une recommandation. Les souscriptions des actions de la Société ne peuvent être effectuées que sur la base du prospectus en vigueur, du prospectus simplifié, accompagné du dernier rapport annuel audité (ainsi que de tout rapport semestriel non-audité si celui-ci a été publié ultérieurement). Des exemplaires de ces documents peuvent être obtenus gratuitement auprès de Schroder Investment Management (Luxembourg) S.A. ou du correspondant centralisateur de la Société en France, Société Générale, 29, boulevard Hausmann, F-75009.

**Tout investissement dans la Société comporte des risques qui sont définis de manière plus détaillée dans le prospectus.**

Ce document est produit par Schroder Investment Management (Luxembourg) S.A., 5, rue Höhenhof, L-1736 Senningerberg, Luxembourg. R.C. Luxembourg B 37.799.