

Schroder International Selection Fund Global Corporate Bond

A Acc EUR Hedged

Introductie van het Compartiment

20 september 1994

Compartimentsvermogen (Miljoen)

USD 2.262,6

Koers einde periode (EUR)

130,75

Totaal aantal posities

296

Index

Barclays Capital Global Aggregate
Credit Component EUR Hedged

Compartimentsbeheerder

Wesley Sparks

Compartimentsbeheerder sinds

22 maart 2011

Effectieve duration van het compartiment in jaren

5,47

Effectieve duration van de index in jaren

5,70

Option adjusted spread van het compartiment

237 bp

Option adjusted spread van de index

238 bp

Volatiliteit over 3 jaar (%)

4,11

Beleggingsdoelstelling en -beleid

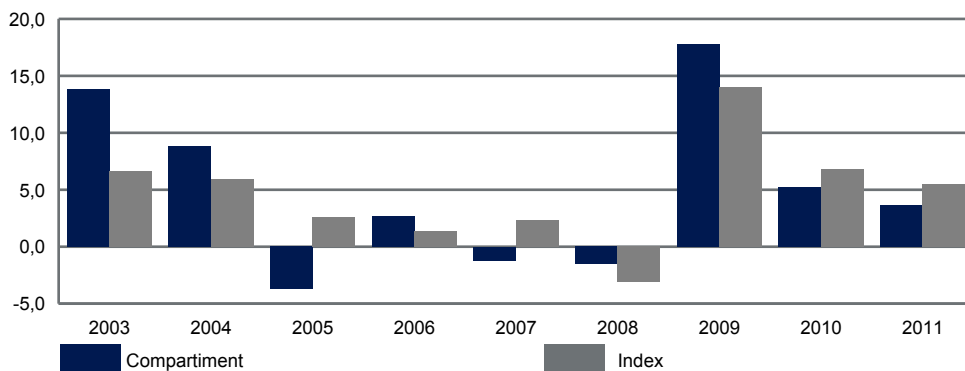
Rendement uit kapitaalgroei en inkomsten, hoofdzakelijk via beleggingen in een portefeuille van obligaties en andere vastrentende en variabel rentende effecten in diverse valuta's die zijn uitgegeven door overheden, overheidsinstanties, supranationale emittenten en bedrijven over de hele wereld. Maximaal 20% van het nettovermogen van het Compartiment zal worden belegd in effecten die door overheden zijn uitgegeven.

Global Corporate Bond is een compartiment van Schroder International Selection Fund. Schroder International Selection Fund is een beleggingsmaatschappij van het open type, opgericht als 'société anonyme' (naamloze vennootschap) naar het recht van het Groothertogdom Luxemburg en met de kenmerken van een 'BEVEK' - beleggingsvennootschap met veranderlijk kapitaal.

Performance-analyse

| Actuariële rendementen berekend voor enige kosten en taken (%) | 1 jaar | 3 jaar p.j. | 5 jaar p.j. | 10 jaar p.j. | Gemiddelde p.j. sinds introductie |
|--|--------|-------------|-------------|--------------|-----------------------------------|
| Compartiment | 3,7 | 8,7 | 4,6 | --- | 5,6 |
| Index | 5,5 | 8,7 | 5,0 | --- | 5,1 |

Jaarlijkse rendementen berekend voor enige kosten en taken (%)



De jaarlijkse rendementen worden afgesloten per 31 december.

Rendabiliteit in het verleden is niet noodzakelijk een leidraad voor toekomstige rendementen.

Wisselkoersschommelingen kunnen de waarde van de beleggingen zowel doen stijgen als dalen.

Alle rendementgegevens van het compartiment zijn gebaseerd op de verschillen in nettovermogenswaarde, netto-inkomsten herbelegd. Ingeval er een aandelen categorie gecreëerd wordt na de lanceringsdatum van het compartiment, wordt gebruik gemaakt van een gesimuleerd historisch rendement, dat gebaseerd wordt op het rendement van een bestaande aandelen categorie binnen het compartiment, waarbij rekening gehouden wordt met het verschil in de Totale Onkostenratio (Total Expense Ratio) en met het effect van eventuele prestatievergoedingen.

De jaarlijkse volatiliteit is gemeten op basis van de laatste drie jaren. De volatiliteit is een risicomaatstaf van een compartiment en wordt gemeten in functie van de jaarlijkse doorsneevariatie die het compartiment kan neerzetten.

Er is geen correlatie tussen compartimentrendementen en deze van zijn toetsingindex. De BEVEK is niet verplicht om de vermelde samenstelling van de index toe te passen. Doordat de performance van het compartiment op een ander waarderingsmoment wordt berekend dan die van de index kunnen er performanceverschillen tussen het compartiment en de index ontstaan.

Bron: Schroders

Op 01/07/2002 is de naam van Schroder ISF Hedged Global Bond veranderd in Schroder ISF Global Corporate Bond en werd ook de beleggingsdoelstelling gewijzigd. De prestaties uit het verleden worden weergegeven vanaf deze datum. In juli 2002 werd de index veranderd van Salomon Smith Barney Currency Hedged WGBI in de Barclays Global Aggregate - Credit Component. De track record van de vorige index werd vervangen door de nieuwe index.



Schroders

Schroder International Selection Fund Global Corporate Bond

Deelnemingen

De 10 grootste posities

| Posities | Sector | %NAV |
|---|-------------------------|-------------|
| 1. United States Treasury Note/Bond 0.125% 31/08/2013 | Schatkistobligaties | 8,2 |
| 2. Goldman Sachs Group 5.375% 15/03/2020 | Financiële instellingen | 2,0 |
| 3. United States Treasury Note/Bond 4.375% 15/05/2041 | Schatkistobligaties | 1,7 |
| 4. United States Treasury Note/Bond 1% 31/10/2016 | Schatkistobligaties | 1,6 |
| 5. United Kingdom Treasury Bill 0% 27/02/2012 | Schatkistobligaties | 1,4 |
| 6. Verizon Communications 3.5% 01/11/2021 | Industrieel | 1,3 |
| 7. Citigroup 3.953% 15/06/2016 | Financiële instellingen | 1,2 |
| 8. United States Treasury Note/Bond 2% 15/11/2021 | Schatkistobligaties | 1,1 |
| 9. Anheuser-Busch 7.75% 15/01/2019 | Industrieel | 1,0 |
| 10. Deutsche Telekom Intl. Finance 8.75% 15/06/2030 | Industrieel | 1,0 |
| | Totaal | 20,2 |

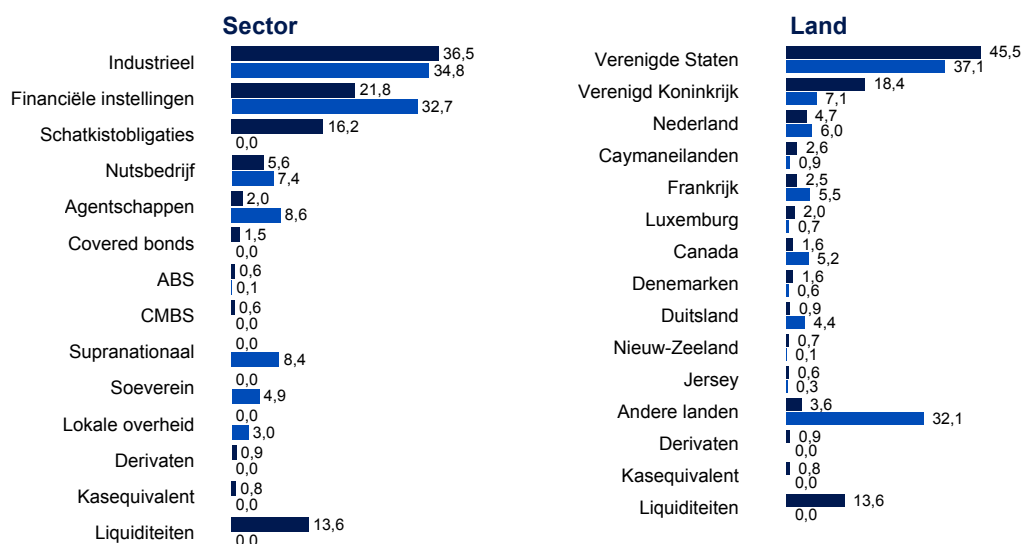
Spreiding van het vermogen (%)

Compartiment

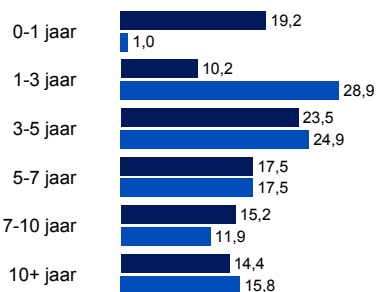
Index

In de landenuitsplitsing zijn de vastrentende instrumenten gerubriceerd volgens het land waar de uitgevende instelling gevestigd is.

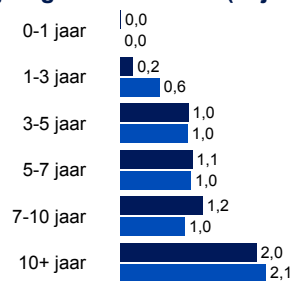
Bron: Schroders



Duration



Bijdrage aan duration (in jaren)



Informatie

Depotbank

J.P. Morgan Bank Luxembourg S.A., European Bank & Business Centre, 6 route de Trèves, 2633 Senningerberg, Luxemburg

Financiële dienst in België

J.P. Morgan Chase Bank National Association, Bijkantoor te Brussel, 1 Albert II Laan, B-1210 Brussel

BEVEK-beheerder

Schroder Investment Management North America Inc., 875 Third Avenue, 22nd Floor, New York, New York 10022- 6225, United States

Tel: (352) 341 342 212

Fax: (352) 341 342 342

Voor uw eigen zekerheid worden alle telefoongesprekken opgenomen.

| | Accumulatie | Distributie |
|------------------------------------|------------------|------------------|
| Bloomberg | SCHGAAELX | SCHGAIELX |
| Reuters | LU0201324851.LUF | LU0201325072.LUF |
| Basisvaluta | USD | |
| Beheervergoeding (per jaar) | 0,75 % | |

Kosten

Bij de inschrijving is in België een vergoeding van max. 5,26315% van de NIW per aandeel toepasselijk. Er zijn geen uitstapkosten. De belasting op beursverrichtingen van 0,65% (met een maximum van EUR 975 per transactie) is verschuldigd op de terugkoop of conversie van kapitalisatieaandelen als ze worden uitgevoerd via een Belgische instelling. De dividenden die door de Venootschap gedistribueerd worden aan Belgische fysieke personen, zijn onderworpen aan de Belgische onroerende voorheffing, indien deze gedistribueerd worden door een Belgische financiële instelling of een andere tussenpersoon die in België gevestigd is in deze omstandigheden zal, de onroerende voorheffing opgenomen worden met een rente van 21%.

Gegevens van derden zijn eigendom van de verstrekker van de gegevens en mogen niet worden verspreid, overgenomen of voor een ander doel worden gebruikt zonder toestemming van de verstrekker. Gegevens van derden worden verstrekt zonder enige garantie. Noch de verstrekker van de gegevens noch de uitgever van dit document kunnen aansprakelijk worden gesteld voor gegevens van derden. Het prospectus en/of www.schroders.com bevatten aanvullende disclaimers ten aanzien van gegevens van derden.

Het is waarschijnlijk dat het compartiment meer dan 40% van zijn activa in schuldvorderingen investeert. De investeerder wordt uitgenodigd om het Belgisch addendum of zijn fiscaal adviseur te raadplegen voor meer informatie over de impact van dit beleggingsbeleid op de fiscale behandeling.

Schroder International Selection Fund is een beleggingsvenootschap met veranderlijk kapitaal (BEVEK) naar Luxemburgs recht en is onderworpen aan Europese reglementering. De BEVEK voldoet aan de criteria voor collectief beleggen (ICB). Niets in dit document mag als persoonlijke raadgeving worden beschouwd t.a.v. de cliënt en bevat dus geen beleggingsadvies. Inschrijvingen worden uitsluitend ontvangen en aandelen worden uitsluitend uitgegeven op basis van het huidige prospectus, het vereenvoudigd prospectus, de Belgische bijlage en het laatste gecontroleerde jaarverslag van de BEVEK (alsook het laatste niet doorgelichte halfjaarlijkse verslag mocht dit later gepubliceerd zijn). Kopieën van deze documenten zijn gratis te verkrijgen bij Schroder Investment Management (Luxembourg) S.A. en bij uw plaatselijke Schroders-kantoor; Financiële dienst, J.P. Morgan Chase Bank National Association, Bijkantoor te Brussel, 1 Albert II Laan, B-1210 Brussel.

Daarnaast zijn de tariefroosters verkrijgbaar bij de distributeurs in België. Een belegging in de BEVEK kan risico's met zich meebrengen, die uitvoerig in het prospectus beschreven zijn. De netto-inventariswaarde en de uitgekeerde bedragen van de aandelen van de BEVEK kunnen zowel stijgen als dalen en het is mogelijk dat een belegger zijn totaal geïnvesteerde bedrag niet terugkrijgt. Vroegere rendementen zijn niet noodzakelijk een leidraad voor de toekomstige rendementen en zijn niet noodzakelijk constant in de tijd. Wisselkoersschommelingen kunnen de waarde van de beleggingen in buitenlandse deviezen zowel doen stijgen als dalen. Vrijgegeven voor publicatie door Schroder Investment Management (Luxembourg) S.A., 5, rue Höhenhof, L-1736 Senningerberg, Luxemburg. R.C.S. Luxemburg: B 37.799