

# Schroder International Selection Fund Global Credit Duration Hedged

A Acc

## Introductie van het Compartiment

30 september 2005

## Compartimentsvermogen (Miljoen)

EUR 430,5

## Koers einde periode (EUR)

101,57

## Totaal aantal posities

270

## Index

3 Month Euribor

## Compartimentsbeheerder

Wesley Sparks

## Compartimentsbeheerder sinds

22 maart 2011

## Effectieve duration van het compartiment in jaren

0,23

## Option adjusted spread van het compartiment

269 bp

## Volatiliteit over 3 jaar (%)

3,89

## Beleggingsdoelstelling en -beleid

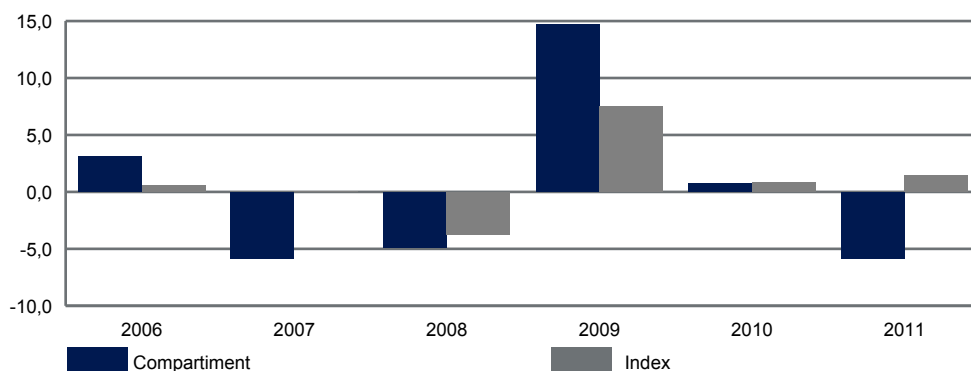
Totaalrendement, hoofdzakelijk via beleggingen in krediet en aan krediet gelieerde instrumenten en andere vast- en variabelrentende instrumenten, contanten en financiële derivaten die samen een blootstelling aan de internationale kredietmarkten geven. Het Compartiment kan op elk moment zijn blootgesteld aan investment grade schuldinstrumenten en schuldinstrumenten onder investment grade. Hoewel het merendeel van de aangehouden activa zal bestaan uit krediet- en kredietgerelateerde instrumenten van bedrijven of soevereine landen, kunnen van tijd tot tijd ook effecten van overheden, overheidsinstanties en supranationale entiteiten worden aangehouden. De financiële derivaten van het Compartiment kunnen onder meer credit default swaps omvatten. In deze context treedt het Compartiment op als koper van bescherming om het specifieke kredietrisico in verband met bepaalde emittenten in zijn portefeuille af te dekken. Het Compartiment kan echter ook protectie verkopen om blootstelling aan een specifiek krediet te verwerven en/ of protectie kopen zonder het onderliggende instrument in portefeuille te hebben. Voor het beheer van de rente- en kredietrisico's en van de blootstelling aan andere valuta's dan de basisvaluta, kan het Compartiment gebruikmaken van respectievelijk rentefutures en -opties en valutatermijncontracten en swaps.

Global Credit Duration Hedged is een compartiment van Schroder International Selection Fund. Schroder International Selection Fund is een beleggingsmaatschappij van het open type, opgericht als 'société anonyme' (naamloze vennootschap) naar het recht van het Groothertogdom Luxemburg en met de kenmerken van een 'BEVEK' - beleggingsvennootschap met veranderlijk kapitaal.

## Performance-analyse

Actuariële rendementen berekend voor enige kosten en taksen (%)	1 jaar	3 jaar p.j.	5 jaar p.j.	10 jaar p.j.	Gemiddelde p.j. sinds introductie
Compartiment	-5,9	2,9	-0,5	---	0,2
Index	1,4	3,2	1,1	---	0,9

## Jaarlijkse rendementen berekend voor enige kosten en taksen (%)



De jaarlijkse rendementen worden afgesloten per 31 december.

### Rendabiliteit in het verleden is niet noodzakelijk een leidraad voor toekomstige rendementen. Wisselkoersschommelingen kunnen de waarde van de beleggingen zowel doen stijgen als dalen.

Alle rendementgegevens van het compartiment zijn gebaseerd op de verschillen in nettovermogenswaarde, netto-inkomsten herbelegd. Ingeval er een aandelen categorie gecreëerd wordt na de lanceringsdatum van het compartiment, wordt gebruik gemaakt van een gesimuleerd historisch rendement, dat gebaseerd wordt op het rendement van een bestaande aandelen categorie binnen het compartiment, waarbij rekening gehouden wordt met het verschil in de Totale Onkostenratio (Total Expense Ratio) en met het effect van eventuele prestatievergoedingen.

De jaarlijkse volatiliteit is gemeten op basis van de laatste drie jaren. De volatiliteit is een risicomaatstaf van een compartiment en wordt gemeten in functie van de jaarlijkse doorsneevariatie die het compartiment kan neerzetten.

Er is geen correlatie tussen compartimentrendementen en deze van zijn toetsingindex. De BEVEK is niet verplicht om de vermelde samenstelling van de index toe te passen. Doordat de performance van het compartiment op een ander waarderingmoment wordt berekend dan die van de index kunnen er performanceverschillen tussen het compartiment en de index ontstaan.

Bron: Schroders - In juli 2009 wijzigde de index van Barclays Euro Aggregate Corporate naar de 3 Month Libor. De volledige trackrecord van de vorige benchmark werd behouden en aan de nieuwe trackrecord gekoppeld. Op 01/10/2009 is de naam van Schroder ISF Strategic Credit veranderd in Schroder ISF Global Credit Duration Hedged.



# Schroders

## Schroder International Selection Fund Global Credit Duration Hedged

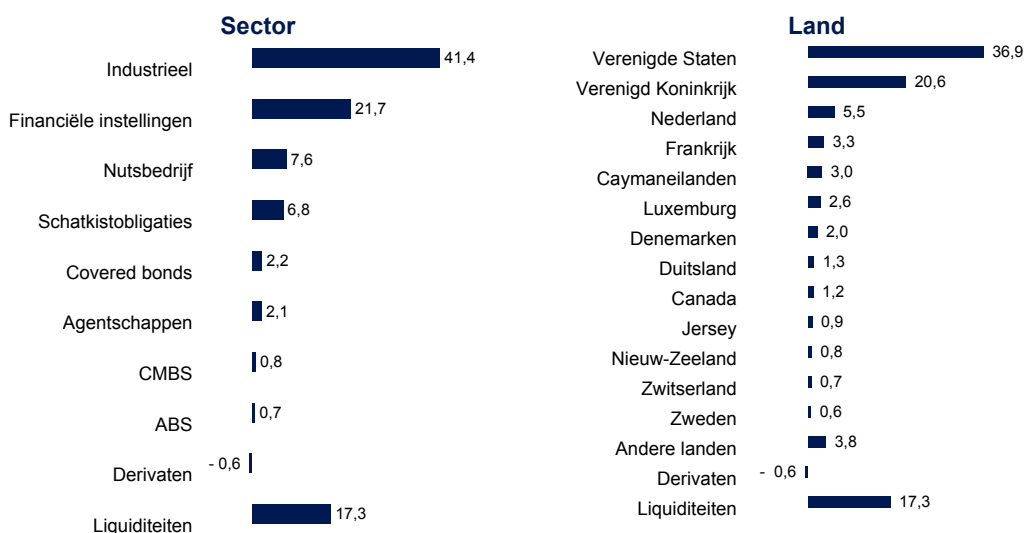
### Deelnemingen

De 10 grootste posities	Sector	%NAV
1. United States Treasury Note/Bond 1% 30/04/2012	Schatkistobligaties	2,7
2. United States Treasury Note/Bond 2% 15/11/2021	Schatkistobligaties	1,9
3. Verizon Communications 3.5% 01/11/2021	Industrieel	1,4
4. United States Treasury Note/Bond 4.375% 15/05/2041	Schatkistobligaties	1,3
5. Goldman Sachs Group 5.375% 15/03/2020	Financiële instellingen	1,3
6. Legal & General Finance 10% 23/07/2041	Financiële instellingen	0,9
7. Verizon Wireless Capital 8.5% 15/11/2018	Industrieel	0,9
8. Anheuser-Busch 7.75% 15/01/2019	Industrieel	0,8
9. BAT International Finance 9.5% 15/11/2018	Industrieel	0,8
10. HSBC Holdings 4.875% 14/01/2022	Financiële instellingen	0,8
	<b>Totaal</b>	<b>12,9</b>

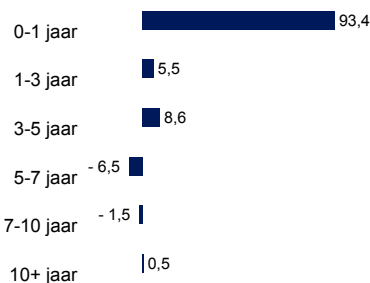
### Spreiding van het vermogen (%)

In de landenuitsplitsing zijn de vastrentende instrumenten gerubriceerd volgens het land waar de uitgevende instelling gevestigd is.

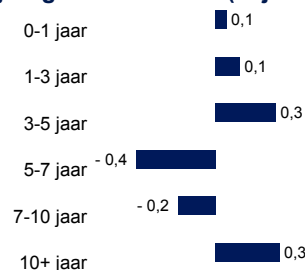
Bron: Schroders



#### Duration



#### Bijdrage aan duration (in jaren)



### Informatie

#### Depotbank

J.P. Morgan Bank Luxembourg S.A., European Bank & Business Centre, 6 route de Trèves, 2633 Senningerberg, Luxemburg

#### Financiële dienst in België

J.P. Morgan Chase Bank National Association, Bijkantoor te Brussel, 1 Albert II Laan, B-1210 Brussel

#### BEVEK-beheerder

Schroder Investment Management North America Inc., 875 Third Avenue, 22nd Floor, New York, New York 10022- 6225, United States

Tel: (352) 341 342 12

Fax: (352) 341 342 342

Voor uw eigen zekerheid worden alle telefoongesprekken opgenomen.

	Accumulatie	Distributie
<b>Bloomberg</b>	SCHSCAALX	SCHGAILX
<b>Reuters</b>	LU0227788626.LUF	LU0671502796.LUF
<b>Basisvaluta</b>	EUR	
<b>Beheervergoeding (per jaar)</b>	0,75 %	

#### Kosten

Bij de inschrijving is in België een vergoeding van max. 5,26315% van de NIW per aandeel toepasselijk. Er zijn geen uitstapkosten. De belasting op beursverrichtingen van 0,65 % (met een maximum van EUR 975 per transactie) is verschuldigd op de terugkoop of conversie van kapitalisatieaandelen als ze worden uitgevoerd via een Belgische instelling. De dividenden die door de Venootschap gedistribueerd worden aan Belgische fysieke personen, zijn onderworpen aan de Belgische onroerende voorheffing, indien deze gedistribueerd worden door een Belgische financiële instelling of een andere tussenpersoon die in België gevestigd is in deze omstandigheden zal, de onroerende voorheffing opgenomen worden met een rente van 21%.

Gegevens van derden zijn eigendom van de verstrekker van de gegevens en mogen niet worden verspreid, overgenomen of voor een ander doel worden gebruikt zonder toestemming van de verstrekker. Gegevens van derden worden verstrekt zonder enige garantie. Noch de verstrekker van de gegevens noch de uitgever van dit document kunnen aansprakelijk worden gesteld voor gegevens van derden. Het prospectus en/of [www.schroders.com](http://www.schroders.com) bevatten aanvullende disclaimers ten aanzien van gegevens van derden.

Het is waarschijnlijk dat het compartiment meer dan 40% van zijn activa in schuldvorderingen investeert. De investeerder wordt uitgenodigd om het Belgisch addendum of zijn fiscaal adviseur te raadplegen voor meer informatie over de impact van dit beleggingsbeleid op de fiscale behandeling.

Schroder International Selection Fund is een beleggingsvenootschap met veranderlijk kapitaal (BEVEK) naar Luxemburgs recht en is onderworpen aan Europese reglementering. De BEVEK voldoet aan de criteria voor collectief beleggen (ICB). Niets in dit document mag als persoonlijke raadgeving worden beschouwd t.a.v. de cliënt en bevat dus geen beleggingsadvies. Inschrijvingen worden uitsluitend ontvangen en aandelen worden uitsluitend uitgegeven op basis van het huidige prospectus, het vereenvoudigd prospectus, de Belgische bijlage en het laatste gecontroleerde jaarverslag van de BEVEK (alsook het laatste niet doorgelichte halfjaarlijkse verslag mocht dit later gepubliceerd zijn). Kopieën van deze documenten zijn gratis te verkrijgen bij Schroder Investment Management (Luxemburg) S.A. en bij uw plaatselijke Schroders-kantoor; Financiële dienst, J.P. Morgan Chase Bank National Association, Bijkantoor te Brussel, 1 Albert II Laan, B-1210 Brussel.

Daarnaast zijn de tariefroosters verkrijgbaar bij de distributeurs in België. Een belegging in de BEVEK kan risico's met zich meebrengen, die uitvoerig in het prospectus beschreven zijn. De netto-inventariswaarde en de uitgekeerde bedragen van de aandelen van de BEVEK kunnen zowel stijgen als dalen en het is mogelijk dat een belegger zijn totaal geïnvesteerde bedrag niet terugkrijgt. Vroegere rendementen zijn niet noodzakelijk een leidraad voor de toekomstige rendementen en zijn niet noodzakelijk constant in de tijd. Wisselkoersschommelingen kunnen de waarde van de beleggingen in buitenlandse deviezen zowel doen stijgen als dalen. Vrijgegeven voor publicatie door Schroder Investment Management (Luxemburg) S.A., 5, rue Höhenhof, L-1736 Senningerberg, Luxemburg. R.C.S. Luxemburg: B 37.799