

Schroder International Selection Fund Global Energy

Actions A de capitalisation

Date de lancement du fonds

30 juin 2006

Encours du fonds (millions)

USD 1.136,1

Valeur liquidative de la part (USD)

32,70

Nombre total de lignes

31

Indice de référence

MSCI World Energy Sector Net TR USD

Gérant

John Coyle & Ben Stanton

Gère le fonds depuis le

30 juin 2006

Rendement distribuable

0,00 %

Statistiques essentielles sur 3 ans

	Fonds	Indice de référence
Volatilité annuelle en %	42,78	35,23
Alpha en %	7,45	---
Beta	1,03	---
Ratio d'information	0,17	---
Ratio de Sharpe	-0,11	-0,24
Tracking error ex ante (%)	7,99	---

Les ratios mentionnés ci-dessus sont calculés sur la base de l'évolution historique des performances bid-to-bid des trois dernières années.

Ratios financiers

	Fonds	Indice de référence
Cours / Valeur comptable	2,7	2,0
P/E actuel	21,7	14,8
P/E anticipé	14,7	11,5
Rendement des fonds propres (ROE)	11,5	13,9
Rendement des dividendes (%)	1,4	2,6
Croissance du chiffre d'affaires à 3 ans (%)	4,6	-4,6

Ces ratios financiers font référence à la moyenne des actions détenues respectivement dans le portefeuille du fonds et dans son indice (si mentionné).



Les notations Morningstar sont fournies par Morningstar.

Objectifs d'investissement

Réaliser une croissance du capital en investissant principalement dans des actions de sociétés actives dans le secteur de l'énergie.

Profil de risque

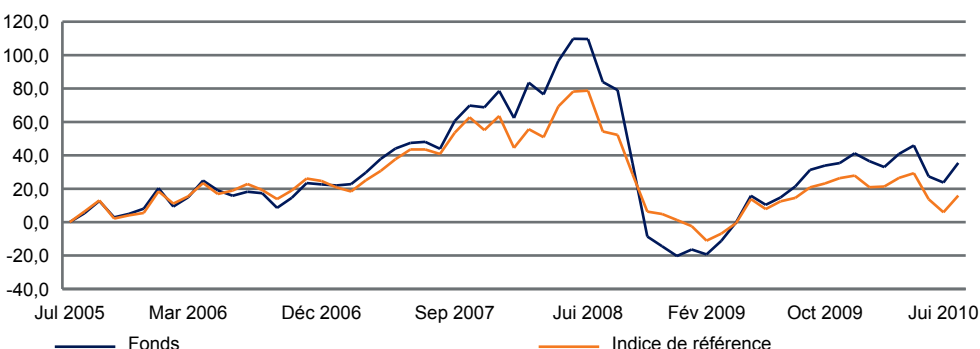
Les placements en actions sont sujets aux risques de marché et, potentiellement, aux risques de taux de change. Ce compartiment peut utiliser des produits dérivés dans le cadre de son processus d'investissement. Cela peut accroître la volatilité du prix du compartiment en amplifiant les événements du marché.

Analyse des performances

Statistiques de performance en %	1 mois	3 mois	6 mois	Depuis le 31 déc.	1 an	3 ans	5 ans	Depuis le lancement
Fonds	9,4	-7,2	-0,8	-4,1	18,0	-8,5	35,5	545,2
Indice de référence	9,5	-10,4	-4,1	-9,3	3,1	-19,2	15,9	---

Performance annuelle en %	2009	2008	2007	2006	2005
Fonds	77,2	-55,4	45,6	13,4	37,1
Indice de référence	26,2	-38,1	31,2	18,2	28,6

Performance sur 5 ans en %



Les performances passées ne sont pas un indicateur fiable des performances futures. Les cours des actions ainsi que le revenu qui en découle peuvent évoluer à la baisse comme à la hausse et les investisseurs peuvent ne pas récupérer le montant qu'ils ont investi.

Toutes les performances sont indiquées sur la base de la valeur liquidative nette, revenu net réinvesti. Si une catégorie de parts est créée après la date de lancement du fonds, sa performance antérieure est simulée en fonction de la performance d'une catégorie d'actions existante au sein du fonds et en tenant compte de la variation du total des frais sur encours.

Certains écarts de performance peuvent survenir entre l'heure d'arrêté de valorisation du fonds et celle de l'indice de référence, car la performance du fonds est calculée à une heure différente de celle de l'indice.

Source : Schroders - Le compartiment Schroder ISF Global Energy a été lancé en juin 2006 afin d'assurer le transfert des actionnaires de Schroder Energy Hong Kong Unit Trust (lancé le 30/09/87) vers la SICAV Schroder ISF. Avant juin 2006, le compartiment Schroder ISF Global Energy utilisait les données relatives au compartiment Schroder Energy Hong Kong Unit Trust et ce, depuis sa date de lancement. En janvier 2008, l'indice de référence du fonds qui était le MSCI All Countries World Energy Index a été remplacé par le MSCI World Energy Sector Net TR USD Index. L'historique de performance intégral du précédent indice est conservé et relié au nouvel indice. La performance depuis le lancement de l'indice de référence ne peut être indiquée car ce dernier n'existait pas à la date de lancement du compartiment.



Schroders

Schroder International Selection Fund Global Energy

Analyse des positions 10 principales lignes en %

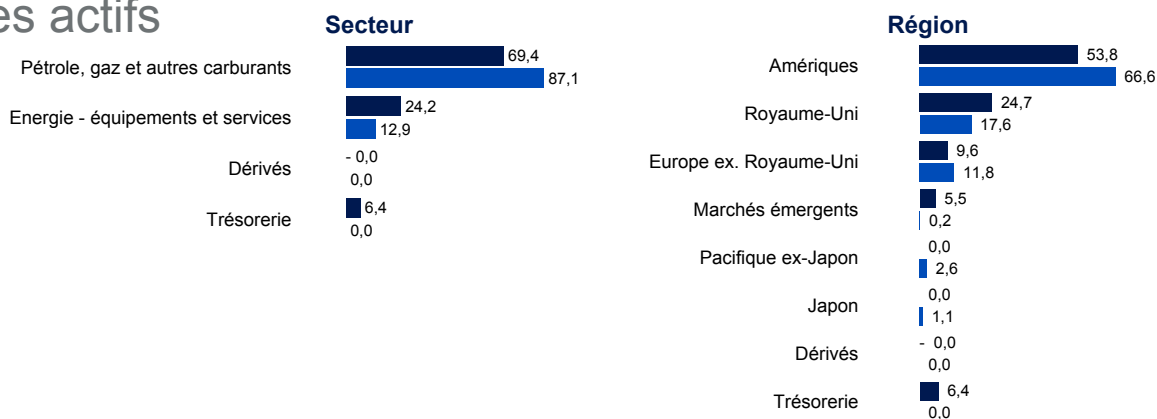
Lignes	Secteur	% de l'actif net
1. Total	Pétrole, gaz et autres carburants	7,5
2. BG Group	Pétrole, gaz et autres carburants	5,7
3. Suncor Energy	Pétrole, gaz et autres carburants	5,3
4. Marathon Oil	Pétrole, gaz et autres carburants	4,1
5. Devon Energy	Pétrole, gaz et autres carburants	4,0
6. Dana Petroleum	Pétrole, gaz et autres carburants	4,0
7. Halliburton	Energie - équipements et services	3,9
8. Baker Hughes	Energie - équipements et services	3,7
9. National Oilwell	Energie - équipements et services	3,6
10. EOG Resources	Pétrole, gaz et autres carburants	3,6

Sur-pondérations	en %	Sous-pondérations	en %	Répartition par taille de capitalisation	Total	45,3
Dana Petroleum	4,0	Exxon Mobil	-14,2	<500 millions	5,7	
BG Group	3,2	Royal Dutch Shell	-7,8	>=500<1000 millions	8,9	
TransAtlantic Petroleum	3,1	Chevron	-7,1	>=1000<2000 millions	11,8	
Marathon Oil	3,0	BP	-5,6	>=2000<5000 millions	14,1	
Suncor Energy	2,9	ConocoPhillips	-3,6	>=5000 millions	56,3	
				Non classifié	3,3	

Les données de sur-pondération et sous-pondération sont basées sur l'exposition du fonds aux positions groupées par émetteur.

Répartition des actifs en %

Fonds
Indice de référence



Source : Schroders - Tout placement en liquidités en fin de mois peut refléter de grosses entrées/sorties de capital en attente de règlement. L'éventuel engagement lié aux contrats à terme sur indices boursiers est déduit des liquidités.

Informations

Schroder Investment Management (Luxembourg) S.A.
5, rue Höhenhof
1736 Senningerberg
Luxembourg
Tél.: (352) 341 342 212
Fax: (352) 341 342 342
Pour votre sécurité, toutes les conversations téléphoniques sont enregistrées.

	Capitalisation
SEDOL	B165DC8
Bloomberg	SCHGLAALX
Reuters	LU0256331488.LUF
ISIN	LU0256331488
Devise de base	USD
Cut-off	Quotidien (13:00 CET)
Commission de gestion annuelle	1,50 %
Investissement minimum	EUR 1 000 ou USD 1 000 ou leur équivalent dans toute autre devise librement convertible. Le montant de souscription minimum peut être supprimé à la discrétion du directeur.

Les données de parties tierces sont la propriété du fournisseur de données ou celui-ci y est autorisé sous licence, et ne peuvent être reproduites ou extraites et utilisées à aucune autre fin sans l'autorisation du fournisseur de données. Ces données sont fournies sans aucune garantie de quelque nature que ce soit. Le fournisseur des données et l'émetteur du document ne peuvent aucunement être tenus responsables par rapport aux données de parties tierces. Le prospectus et/ou www.schroders.com contiennent les avertissements supplémentaires applicables aux données des parties tierces.

Schroder International Selection Fund (la "Société") est une Société d'Investissement à Capital Variable (SICAV) de droit luxembourgeois et est coordonnée au regard de la réglementation européenne. La Société a obtenu l'autorisation de commercialisation en France de l'Autorité des Marchés Financiers (anciennement la Commission des Opérations de Bourse, COB) le 4 janvier 2000.

Ce document ne constitue en aucun cas une offre contractuelle ni une offre ou une sollicitation en vue de la souscription des actions de la Société. Aucune information ou affirmation contenue dans ce document ne doit être considérée comme une recommandation. Les souscriptions des actions de la Société ne peuvent être effectuées que sur la base du prospectus en vigueur, du prospectus simplifié, accompagné du dernier rapport annuel audité (ainsi que de tout rapport semestriel non-audité si celui-ci a été publié ultérieurement). Des exemplaires de ces documents peuvent être obtenus gratuitement auprès de Schroder Investment Management (Luxembourg) S.A. ou du correspondant centralisateur de la Société en France, Société Générale, 29, boulevard Hausmann, F-75009.

Tout investissement dans la Société comporte des risques qui sont définis de manière plus détaillée dans le prospectus. Ce document est produit par Schroder Investment Management (Luxembourg) S.A., 5, rue Höhenhof, L-1736 Senningerberg, Luxembourg. R.C. Luxembourg B 37.799.