

Schroder International Selection Fund Global High Yield

Actions A de capitalisation EUR Hedged

Date de lancement du fonds

16 avril 2004

Encours du fonds (millions)

USD 4.173,8

Valeur liquidative de la part (EUR)

27,36

Nombre total de lignes

299

Indice de référence

Barclays Capital Global High Yield Corp.
EUR Hedged 2% cap

Gérant

Wesley Sparks

Gère le fonds depuis le

16 avril 2004

Rendement effectif

8,81 %

Duration effective du fonds en années

4,32

Duration effective de l'indice en années

4,24

Rendement actuariel moyen

8,83 %

Spread corrigé (OAS) des options du fonds

621 bp

Spread corrigé (OAS) des options de l'indice

644 bp

Notation crédit moyenne

B

Volatilité annuelle sur 3 ans en %

10,68

Le rendement effectif représente le revenu lié aux coupons d'instruments détenus dans le portefeuille comme un pourcentage de leurs valeurs boursières. Le montant illustré est la moyenne pondérée d'une valeur de marché pour l'ensemble du portefeuille. Il ne comprend pas les frais préliminaires et les investisseurs peuvent être soumis à un impôt sur les revenus de capitaux mobiliers.

Remarque : 100 % des actifs seront couverts contre le risque de change

Objectifs d'investissement

A pour objectif de réaliser une croissance du capital et des revenus en investissant principalement dans un portefeuille d'obligations et d'autres valeurs à taux fixe et variable libellées dans différentes devises et émises par des gouvernements, des agences gouvernementales et des émetteurs supranationaux et privés dans le monde entier. Un minimum de 70 % de l'actif net sera investi en titres de créance notés au minimum CCC (par Standard & Poor's ou l'équivalent par d'autres agences de notation).

Profil de risque

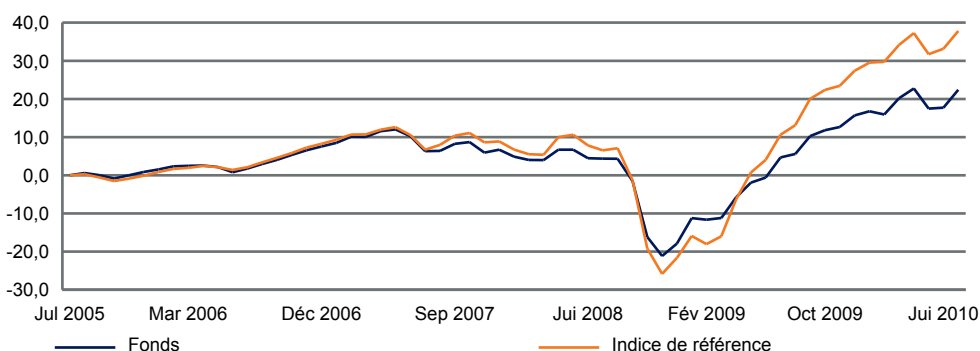
Les placements dans des titres de créance sont principalement sujets aux fluctuations des taux d'intérêt, aux risques de crédit et de défaut et, potentiellement, aux risques de taux de change. Ce compartiment peut utiliser des produits dérivés dans le cadre de son processus d'investissement. Cela peut accroître la volatilité du prix du compartiment en amplifiant les événements du marché.

Analyse des performances

Statistiques de performance en %	1 mois	3 mois	6 mois	Depuis le 31 déc.	1 an	3 ans	5 ans	Depuis le lancement
Fonds	4,0	-0,3	4,8	5,8	16,9	15,1	22,4	36,8
Indice de référence	3,5	0,4	6,4	8,2	24,6	29,2	37,8	54,6

Performance annuelle en %	2009	2008	2007	2006	2005
Fonds	40,9	-23,1	-0,8	6,6	3,0
Indice de référence	62,6	-28,0	0,6	8,4	2,5

Performance sur 5 ans en %



Les performances passées ne sont pas un indicateur fiable des performances futures. Les cours des actions ainsi que le revenu qui en découle peuvent évoluer à la baisse comme à la hausse et les investisseurs peuvent ne pas récupérer le montant qu'ils ont investi.

Toutes les performances sont indiquées sur la base de la valeur liquidative nette, revenu net réinvesti. Si une catégorie de parts est créée après la date de lancement du fonds, sa performance antérieure est simulée en fonction de la performance d'une catégorie d'actions existante au sein du fonds et en tenant compte de la variation du total des frais sur encours.

Certains écarts de performance peuvent survenir entre l'heure d'arrêté de valorisation du fonds et celle de l'indice de référence, car la performance du fonds est calculée à une heure différente de celle de l'indice.

Source : Schroders

A compter du mois d'août 2005, l'indice de référence Barclays Global High Yield ex CMBS ex EMG 2% Cap remplace l'indice Barclays Global High Yield Corporate. Les performances relatives à l'ancien indice ont été conservées et rattachées aux performances du nouvel indice à partir de la date de son entrée en application.

Une variable d'ajustement pour le mois de juillet 2010 a été appliquée à la valeur liquidative du fonds sur la base des flux de souscriptions et de rachats (swing pricing). Les données de performance publiées reflètent cet ajustement, qui a conduit à une diminution de la performance de 44 points de base ce mois-ci.



Les notations Morningstar sont fournies par Morningstar.

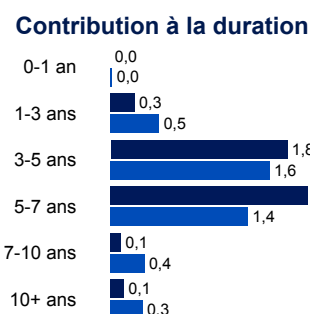
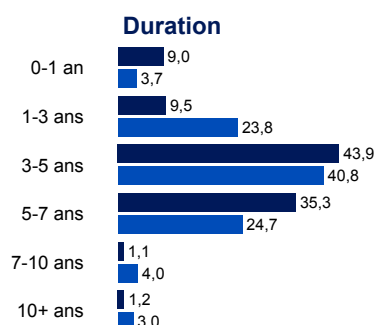
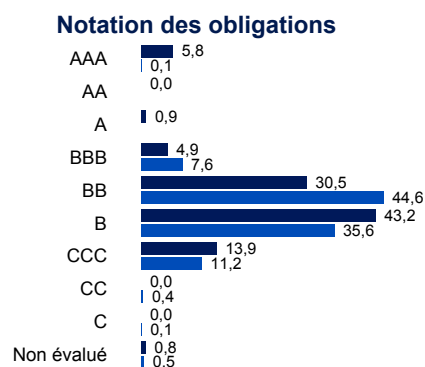
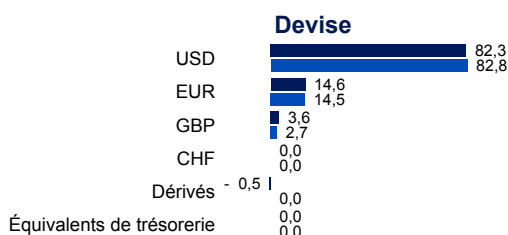
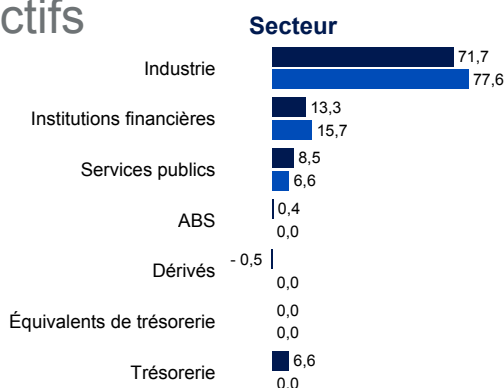


Schroders

Schroder International Selection Fund Global High Yield

Répartition des actifs en %

Fonds
Indice de référence



Les notations crédit sont calculées à partir des notations de différentes agences de notations. Les actifs non notés sont assortis d'une notation comparable à celle du gouvernement qui les émet ou les garantit.

Informations

Schroder Investment Management (Luxembourg) S.A.

5, rue Höhenhof
1736 Senningerberg
Luxembourg

Tél.: (352) 341 342 212
Fax: (352) 341 342 342

Pour votre sécurité, toutes les conversations téléphoniques sont enregistrées.

Capitalisation	
SEDOL	B00NSP9
Bloomberg	SCHYEHALX
Reuters	LU0189894842.LUF
ISIN	LU0189894842
Devise de base	USD
Cut-off	Quotidien (13:00 CET)
Commission de gestion annuelle	1,00 %
Investissement minimum	EUR 1 000 ou USD 1 000 ou leur équivalent dans toute autre devise librement convertible. Le montant de souscription minimum peut être supprimé à la discrétion du directeur.

Les données de parties tierces sont la propriété du fournisseur de données ou celui-ci y est autorisé sous licence, et ne peuvent être reproduites ou extraites et utilisées à aucune autre fin sans l'autorisation du fournisseur de données. Ces données sont fournies sans aucune garantie de quelque nature que ce soit. Le fournisseur des données et l'émetteur du document ne peuvent aucunement être tenus responsables par rapport aux données de parties tierces. Le prospectus et/ou www.schroders.com contiennent les avertissements supplémentaires applicables aux données des parties tierces.

Schroder International Selection Fund (la "Société") est une Société d'Investissement à Capital Variable (SICAV) de droit luxembourgeois et est coordonnée au regard de la réglementation européenne. La Société a obtenu l'autorisation de commercialisation en France de l'Autorité des Marchés Financiers (anciennement la Commission des Opérations de Bourse, COB) le 4 janvier 2000.

Ce document ne constitue en aucun cas une offre contractuelle ni une offre ou une sollicitation en vue de la souscription des actions de la Société. Aucune information ou affirmation contenue dans ce document ne doit être considérée comme une recommandation. Les souscriptions des actions de la Société ne peuvent être effectuées que sur la base du prospectus en vigueur, du prospectus simplifié, accompagné du dernier rapport annuel audité (ainsi que de tout rapport semestriel non-audité si celui-ci a été publié ultérieurement). Des exemplaires de ces documents peuvent être obtenus gratuitement auprès de Schroder Investment Management (Luxembourg) S.A. ou du correspondant centralisateur de la Société en France, Société Générale, 29, boulevard Hausmann, F-75009.

Tout investissement dans la Société comporte des risques qui sont définis de manière plus détaillée dans le prospectus.

Ce document est produit par Schroder Investment Management (Luxembourg) S.A., 5, rue Höhenhof, L-1736 Senningerberg, Luxembourg. R.C. Luxembourg B 37.799.