

Schroder International Selection Fund Greater China

A Acc

Introductie van het Compartiment

28 maart 2002

Compartimentsvermogen (Miljoen)

USD 1.159,8

Koers einde periode (USD)

31,31

Totaal aantal posities

89

Index

MSCI Golden Dragon Index

Compartimentsbeheerder

Louisa Lo

Compartimentsbeheerder sinds

01 september 2002

Kerncijfers over 3 jaar

	Compartiment	Index
Volatiliteit (%)	23,8	24,2
Alpha (%)	-0,4	---
Beta (%)	1,0	---
Informatieratio	-0,2	---
Sharpe Ratio	0,6	0,7
Ex-Ante Tracking Error (%)	3,5	---

De bovenstaande ratio's zijn gebaseerd op de op bid-to-bid basis berekende rendementscijfers over de afgelopen drie jaar.

Financiële ratio's

	Compartiment	Index
K/Boekwaarde	1,9	1,8
K/W-verhouding	10,1	10,8
Voorspelde K/W-verhouding	11,2	11,3
ROE (%)	18,8	19,6
Dividendrendement (%)	2,7	3,3
Winstgroei in 3 jaar (%)	22,5	21,1

Deze financiële ratio's hebben betrekking op de gemiddelde posities in het compartiment en in de benchmark (indien vermeld).

Beleggingsdoelstelling en -beleid

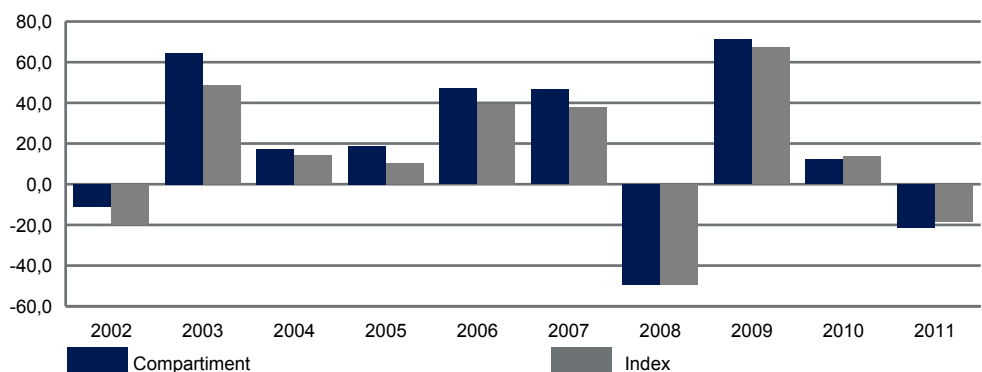
Kapitaalgroei, hoofdzakelijk via beleggingen in aandelen van bedrijven in de Volksrepubliek China, de SAR Hongkong en Taiwan.

Greater China is een compartiment van Schroder International Selection Fund. Schroder International Selection Fund is een beleggingsmaatschappij van het open type, opgericht als 'société anonyme' (naamloze vennootschap) naar het recht van het Groothertogdom Luxemburg en met de kenmerken van een 'BEVEK' - beleggingsvennootschap met veranderlijk kapitaal.

Performance-analyse

Actuariële rendementen berekend voor enige kosten en taken (%)	1 jaar	3 jaar p.j.	5 jaar p.j.	10 jaar p.j.	Gemiddelde p.j. sinds introductie
Compartiment	-21,6	14,6	2,3	12,9	4,6
Index	-18,4	15,7	1,6	8,5	2,9

Jaarlijkse rendementen berekend voor enige kosten en taken (%)



De jaarlijkse rendementen worden afgesloten per 31 december.

Rendabiliteit in het verleden is niet noodzakelijk een leidraad voor toekomstige rendementen. Wisselkoersschommelingen kunnen de waarde van de beleggingen zowel doen stijgen als dalen.

Alle rendementgegevens van het compartiment zijn gebaseerd op de verschillen in nettovermogenswaarde, netto-inkomsten herbelegd. Ingeval er een aandelen categorie gecreëerd wordt na de lanceringsdatum van het compartiment, wordt gebruik gemaakt van een gesimuleerd historisch rendement, dat gebaseerd wordt op het rendement van een bestaande aandelen categorie binnen het compartiment, waarbij rekening gehouden wordt met het verschil in de Totale Onkostenratio (Total Expense Ratio) en met het effect van eventuele prestatievergoedingen.

De beta en de jaarlijkse volatiliteit worden gemeten op basis van de laatste drie jaren. De beta beschrijft de omvang van de gevoeligheid van het rendement van een compartiment ten opzichte van die van zijn toetsingsindex. De beta tussen twee compartimenten komt overeen met de variatie van de eerste indien de tweede met 1 varieert. De volatiliteit is een risicomaatstaf van een compartiment en wordt gemeten in functie van de jaarlijkse doorsneevariatie die het compartiment kan neerzetten.

Er is geen correlatie tussen compartimentrendementen en deze van zijn toetsingsindex. De BEVEK is niet verplicht om de vermelde samenstelling van de index toe te passen. Doordat de performance van het compartiment op een ander waarderingmoment wordt berekend dan die van de index kunnen er performanceverschillen tussen het compartiment en de index ontstaan.

Bron: Schroders

Het compartiment Schroder ISF Greater China werd gelanceerd om de transfer van beleggers in de Schroder China Dragon Fund (gelanceerd op 12/05/1997) naar de Schroder ISF BEVEK mogelijk te maken. Voor maart 2002 maakt het Schroder ISF Greater China compartiment gebruik van de track record van het Schroder China Dragon Fund vanaf de originele lanceringsdatum in 1997.



Schroders

Schroder International Selection Fund Greater China

Deelnemingen

De 10 grootste posities					
Posities		Sector	%NAV		
1. China Mobile		Telecommunicatiediensten	6,4		
2. Hon Hai Precision Industry		Informatietechnologie	5,6		
3. CNOOC		Energie	5,3		
4. Taiwan Semiconductor Manufacturing		Informatietechnologie	4,9		
5. Industrial & Commercial Bank of China		Financials	4,2		
6. Jardine Matheson Holdings		Industrie	3,3		
7. China Construction Bank		Financials	3,1		
8. China Life Insurance		Financials	3,1		
9. Cheung Kong		Financials	2,4		
10. China Coal Energy		Energie	2,3		
		Totaal	40,7		
Overwogen	(%)	Onderwogen posities	(%)	Marktkapitalisatie	(%)
Hon Hai Precision Industry	3,5	PetroChina	-2,2	<500 miljoen	5,5
Jardine Matheson Holdings	3,3	Bank of China	-2,1	>=500<1000 miljoen	6,9
CNOOC	2,7	AIA Group	-1,5	>=1000<2000 miljoen	9,6
Shenguan Holdings	2,0	Hutchison Whampoa	-1,5	>=2000<5000 miljoen	11,7
China Coal Energy	2,0	Hong Kong Exchange & Clearing	-1,4	>=5000 miljoen	65,3
				Niet gerubriceerd	1,0

De cijfers betreffende overwogen en onderwogen posities zijn gebaseerd op de compartimentsexposure naar deelnemingen gegroepeerd op naam.

Spreiding van het vermogen (%)

■ Compartiment
■ Index

De eventuele verplichting die aan het futurescontracten op de aandelenindex is gekoppeld, wordt in mindering gebracht op de liquiditeiten.

Bron: Schroders



Informatie

Depotbank

J.P. Morgan Bank Luxembourg S.A., European Bank & Business Centre, 6 route de Trèves, 2633 Senningerberg, Luxemburg

Financiële dienst in België

J.P. Morgan Chase Bank National Association, Bijkantoor te Brussel, 1 Albert II Laan, B-1210 Brussel

BEVEK-beheerder

Schroder Investment Management (Hong Kong) Ltd, Suites 3301, Level 33, Two Pacific Place, 88 Queensway, Hong Kong SAR, Hong Kong

Tel: (352) 341 342 212

Fax: (352) 341 342 342

Voor uw eigen zekerheid worden alle telefoongesprekken opgenomen.

Accumulatie

Bloomberg

SIGRICALX

Reuters

LU0140636845.LUF

Basisvaluta

USD

Beheervergoeding (per jaar)

1,50 %

Kosten

Bij de inschrijving is in België een vergoeding van max. 5,26315% van de NIW per aandeel toepasselijk. Er zijn geen uitstapkosten. De belasting op beursverrichtingen van 0,65 % (met een maximum van EUR 975 per transactie) is verschuldigd op de terugkoop of conversie van kapitalisatieaandelen als ze worden uitgevoerd via een Belgische instelling. De dividenden die door de Vennootschap gedistribueerd worden aan Belgische fysieke personen, zijn onderworpen aan de Belgische onroerende voorheffing, indien deze gedistribueerd worden door een Belgische financiële instelling of een andere tussenpersoon die in België gevestigd is in deze omstandigheden zal, de onroerende voorheffing opgenomen worden met een rente van 21%.

Gegevens van derden zijn eigendom van de verstrekker van de gegevens en mogen niet worden verspreid, overgenomen of voor een ander doel worden gebruikt zonder toestemming van de verstrekker. Gegevens van derden worden verstrekt zonder enige garantie. Noch de verstrekker van de gegevens noch de uitgever van dit document kunnen aansprakelijk worden gesteld voor gegevens van derden. Het prospectus en/of www.schroders.com bevatten aanvullende disclaimers ten aanzien van gegevens van derden.

Schroder International Selection Fund is een beleggingsvennootschap met veranderlijk kapitaal (BEVEK) naar Luxemburgs recht en is onderworpen aan Europese reglementering. De BEVEK voldoet aan de criteria voor collectief beleggen (ICB). Niets in dit document mag als persoonlijke raadgeving worden beschouwd t.a.v. de cliënt en bevat dus geen beleggingsadvies. Inschrijvingen worden uitsluitend ontvangen en aandelen worden uitsluitend uitgegeven op basis van het huidige prospectus, het vereenvoudigd prospectus, de Belgische bijlage en het laatste gecontroleerde jaarverslag van de BEVEK (alook het laatste niet doorgelichte halfjaarlijkse verslag mocht dit later gepubliceerd zijn). Kopieën van deze documenten zijn gratis te verkrijgen bij Schroder Investment Management (Luxemburg) S.A. en bij uw plaatselijke Schroders-kantoor; Financiële dienst, J.P. Morgan Chase Bank National Association, Bijkantoor te Brussel, 1 Albert II Laan, B-1210 Brussel.

Daarnaast zijn de tariefroosters verkrijgbaar bij de distributeurs in België. Een belegging in de BEVEK kan risico's met zich meebrengen, die uitvoerig in het prospectus beschreven zijn. De netto-inventariswaarde en de uitgekeerde bedragen van de aandelen van de BEVEK kunnen zowel stijgen als dalen en het is mogelijk dat een belegger zijn totaal geïnvesteerde bedrag niet terugkrijgt. Vroegere rendementen zijn niet noodzakelijk een leidraad voor de toekomstige rendementen en zijn niet noodzakelijk constant in de tijd. Wisselkoersschommelingen kunnen de waarde van de belegging in buitenlandse deviezen zowel doen stijgen als dalen. Vrijgegeven voor publicatie door Schroder Investment Management (Luxemburg) S.A., 5, rue Höhenhof, L-1736 Senningerberg, Luxemburg. R.C.S. Luxemburg: B 37.799