

Schroder International Selection Fund Japanese Equity

Actions A de capitalisation EUR Hedged

Date de lancement du fonds

02 août 1993

Encours du fonds (millions)

JPY 25.203,9

Valeur liquidative de la part (EUR)

54,04

Nombre total de lignes

74

Indice de référence

Tokyo Stock Exchange 1st Section Index (TR) (EUR Hedged)*

Gérant

Shogo Maeda

Gère le fonds depuis le

30 juin 2006

Rendement distribuable

0,06 %

Statistiques essentielles sur 3 ans

	Fonds	Indice de référence
Volatilité annuelle en %	28,70	26,91
Alpha en %	-2,18	---
Beta	1,05	---
Ratio d'information	-0,54	---
Ratio de Sharpe	-0,82	-0,77
Tracking error ex ante (%)	3,40	---

Les ratios mentionnés ci-dessus sont calculés sur la base de l'évolution historique des performances bid-to-bid des trois dernières années.

Ratios financiers

	Fonds	Indice de référence
Cours / Valeur comptable	1,3	1,2
P/E actuel	18,2	24,8
P/E anticipé	14,1	16,7
Rendement des fonds propres (ROE)	7,7	5,5
Rendement des dividendes (%)	1,8	1,9
Croissance du chiffre d'affaires à 3 ans (%)	-10,2	-18,1

Ces ratios financiers font référence à la moyenne des actions détenues respectivement dans le portefeuille du fonds et dans son indice (si mentionné).



Les notations Morningstar sont fournies par Morningstar.

Objectifs d'investissement

A pour objectif de réaliser une croissance du capital en investissant principalement dans des actions de sociétés japonaises.

Profil de risque

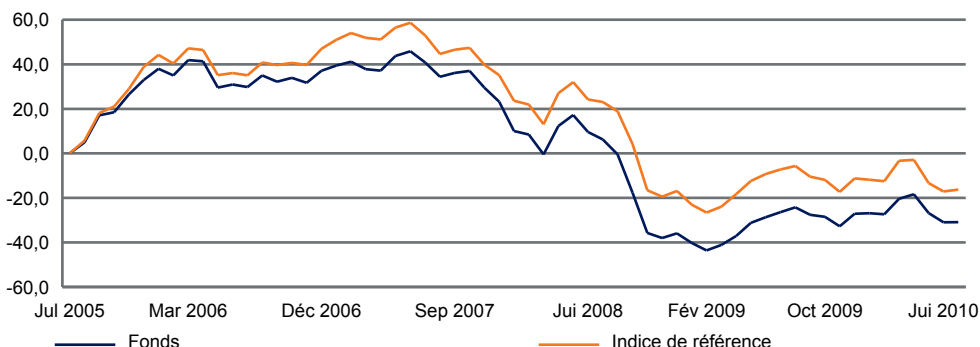
Les placements en actions sont sujets aux risques de marché et, potentiellement, aux risques de taux de change. Ce compartiment peut utiliser des produits dérivés dans le cadre de son processus d'investissement. Cela peut accroître la volatilité du prix du compartiment en amplifiant les événements du marché.

Analyse des performances

Statistiques de performance en %	1 mois	3 mois	6 mois	Depuis le 31 déc.	1 an	3 ans	5 ans	Depuis le lancement
Fonds	0,1	-15,3	-5,4	-5,2	-6,1	-50,9	-30,9	12,3
Indice de référence	1,0	-13,7	-5,0	-5,6	-9,7	-45,3	-16,3	1,7

Performance annuelle en %	2009	2008	2007	2006	2005
Fonds	13,8	-48,0	-10,1	3,1	40,4
Indice de référence	6,7	-38,5	-8,1	5,9	48,3

Performance sur 5 ans en %



Les performances passées ne sont pas un indicateur fiable des performances futures. Les cours des actions ainsi que le revenu qui en découle peuvent évoluer à la baisse comme à la hausse et les investisseurs peuvent ne pas récupérer le montant qu'ils ont investi.

Toutes les performances sont indiquées sur la base de la valeur liquidative nette, revenu net réinvesti. Si une catégorie de parts est créée après la date de lancement du fonds, sa performance antérieure est simulée en fonction de la performance d'une catégorie d'actions existante au sein du fonds et en tenant compte de la variation du total des frais sur encours.

* L'indice a été couvert par Schroders afin de refléter la devise de la catégorie d'actions.

Certains écarts de performance peuvent survenir entre l'heure d'arrêt de valorisation du fonds et celle de l'indice de référence, car la performance du fonds est calculée à une heure différente de celle de l'indice.

Source : Schroders



Schroders

Schroder International Selection Fund Japanese Equity

Analyse des positions 10 principales lignes en %

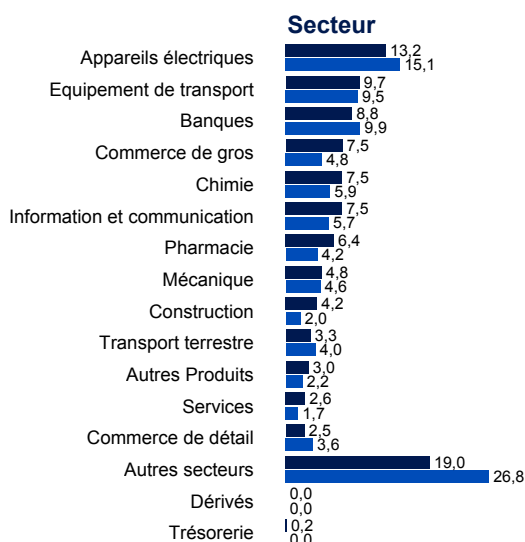
Lignes	Secteur	% de l'actif net
1. Honda Motor	Equipement de transport	3,6
2. Sumitomo Mitsui Financial Group	Banques	3,1
3. Central Japan Railway	Transport terrestre	2,8
4. TDK	Appareils électriques	2,3
5. Astellas Pharma	Pharmacie	2,2
6. Air Water	Chimie	2,1
7. Toyota Motor	Equipement de transport	2,0
8. KDDI	Information et communication	2,0
9. Mitsui & Co	Commerce de gros	2,0
10. Itochu	Commerce de gros	2,0

Sur-pondérations	en %	Sous-pondérations	en %	Répartition par taille de capitalisation	Total	24,1
Central Japan Railway	2,3	Toyota Motor	-1,7	<50000 millions	7,3	
TDK	2,0	Mizuho Financial Group	-1,5	>=50000<100000 millions	5,0	
Air Water	2,0	Takeda Pharmaceutical	-1,4	>=100000<200000 millions	16,2	
Asics	1,9	Tokyo Electric Power	-1,3	>=200000<500000 millions	17,4	
Nippon Shokubai	1,8	Mitsubishi	-1,3	>=500000 millions	54,2	

Les données de sur-pondération et sous-pondération sont basées sur l'exposition du fonds aux positions groupées par émetteur.

Répartition des actifs en %

Fonds
Indice de référence



Source : Schroders
L'éventuel engagement lié aux contrats à terme sur indices boursiers est déduit des liquidités.

Informations

Schroder Investment Management (Luxembourg) S.A.
5, rue Höhenhof
1736 Senningerberg
Luxembourg
Tél.: (352) 341 342 212
Fax: (352) 341 342 342
Pour votre sécurité, toutes les conversations téléphoniques sont enregistrées.

	Capitalisation
SEDOL	B0RN1V9
Bloomberg	SCHJPHALX
Reuters	LU0236737465.LUF
ISIN	LU0236737465
Devise de base	JPY
Cut-off	Quotidien (13:00 CET)
Commission de gestion annuelle	1,25 %
Investissement minimum	EUR 1 000 ou USD 1 000 ou leur équivalent dans toute autre devise librement convertible. Le montant de souscription minimum peut être supprimé à la discrétion du directeur.

Les données de parties tierces sont la propriété du fournisseur de données ou celui-ci y est autorisé sous licence, et ne peuvent être reproduites ou extraites et utilisées à aucune autre fin sans l'autorisation du fournisseur de données. Ces données sont fournies sans aucune garantie de quelque nature que ce soit. Le fournisseur des données et l'émetteur du document ne peuvent aucunement être tenus responsables par rapport aux données de parties tierces. Le prospectus et/ou www.schroders.com contiennent les avertissements supplémentaires applicables aux données des parties tierces.

Schroder International Selection Fund (la "Société") est une Société d'Investissement à Capital Variable (SICAV) de droit luxembourgeois et est coordonnée au regard de la réglementation européenne. La Société a obtenu l'autorisation de commercialisation en France de l'Autorité des Marchés Financiers (anciennement la Commission des Opérations de Bourse, COB) le 4 janvier 2000.

Ce document ne constitue en aucun cas une offre contractuelle ni une offre ou une sollicitation en vue de la souscription des actions de la Société. Aucune information ou affirmation contenue dans ce document ne doit être considérée comme une recommandation. Les souscriptions des actions de la Société ne peuvent être effectuées que sur la base du prospectus en vigueur, du prospectus simplifié, accompagné du dernier rapport annuel audité (ainsi que de tout rapport semestriel non-audité si celui-ci a été publié ultérieurement). Des exemplaires de ces documents peuvent être obtenus gratuitement auprès de Schroder Investment Management (Luxembourg) S.A. ou du correspondant centralisateur de la Société en France, Société Générale, 29, boulevard Hausmann, F-75009.

Tout investissement dans la Société comporte des risques qui sont définis de manière plus détaillée dans le prospectus.
Ce document est produit par Schroder Investment Management (Luxembourg) S.A., 5, rue Höhenhof, L-1736 Senningerberg, Luxembourg. R.C. Luxembourg B 37.799.