

# Schroder International Selection Fund Japanese Smaller Companies

A Acc

## Introductie van het Compartiment

13 oktober 1993

## Compartimentsvermogen (Miljoen)

JPY 6.890,9

## Koers einde periode (JPY)

47,00

## Totaal aantal posities

77

## Index

Russell Nomura Small Cap Index

## Compartimentsbeheerder

Ayumi Kobayashi

## Compartimentsbeheerder sinds

01 februari 2008

## Kerncijfers over 3 jaar

	Compartiment	Index
Volatiliteit (%)	20,2	18,3
Alpha (%)	1,5	---
Beta (%)	1,0	---
Informatieratio	0,2	---
Sharpe Ratio	0,2	0,1
Ex-Ante Tracking Error (%)	3,6	---

De bovenstaande ratio's zijn gebaseerd op de op bid-to-bid basis berekende rendementscijfers over de afgelopen drie jaar.

## Financiële ratio's

	Compartiment	Index
K/Boekwaarde	1,0	0,8
K/W-verhouding	11,6	14,8
Voorspelde K/W-verhouding	13,1	18,6
ROE (%)	10,0	6,4
Dividendrendement (%)	2,0	2,1
Winstgroei in 3 jaar (%)	5,5	10,1

Deze financiële ratio's hebben betrekking op de gemiddelde posities in het compartiment en in de benchmark (indien vermeld).

## Beleggingsdoelstelling en -beleid

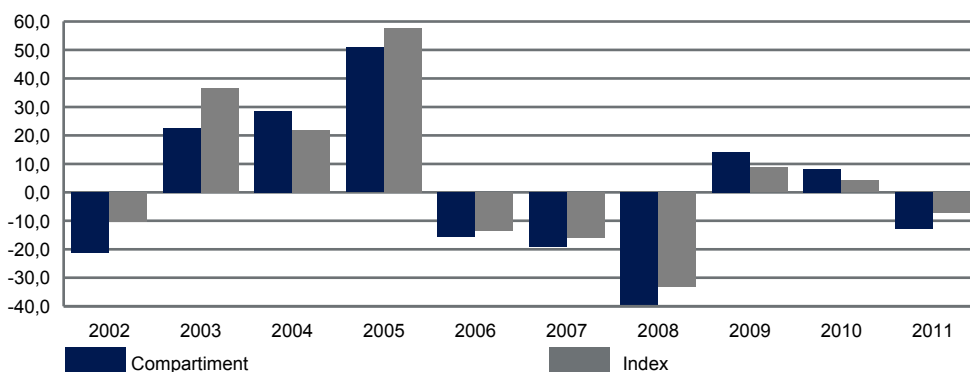
Kapitaalgroei, hoofdzakelijk via beleggingen in aandelen van kleinere Japanse bedrijven. Kleinere Japanse bedrijven zijn bedrijven die op het moment van de aankoop tot de 30% kleinste bedrijven van de Japanse markt behoren in termen van beurskapitalisatie.

Japanese Smaller Companies is een compartiment van Schroder International Selection Fund. Schroder International Selection Fund is een beleggingsmaatschappij van het open type, opgericht als 'société anonyme' (naamloze vennootschap) naar het recht van het Groothertogdom Luxemburg en met de kenmerken van een 'BEVEK' - beleggingsvennootschap met veranderlijk kapitaal.

## Performance-analyse

Actuariële rendementen berekend voor enige kosten en taken (%)	1 jaar	3 jaar p.j.	5 jaar p.j.	10 jaar p.j.	Gemiddelde p.j. sinds introductie
Compartiment	-12,9	2,5	-12,1	-1,8	-4,2
Index	-7,1	1,7	-10,0	1,9	-2,2

## Jaarlijkse rendementen berekend voor enige kosten en taken (%)



De jaarlijkse rendementen worden afgesloten per 31 december.

### Rendabiliteit in het verleden is niet noodzakelijk een leidraad voor toekomstige rendementen. Wisselkoersschommelingen kunnen de waarde van de beleggingen zowel doen stijgen als dalen.

Alle rendementgegevens van het compartiment zijn gebaseerd op de verschillen in nettovermogenswaarde, netto-inkomsten herbelegd. Ingeval er een aandelen categorie gecreëerd wordt na de lanceringsdatum van het compartiment, wordt gebruik gemaakt van een gesimuleerd historisch rendement, dat gebaseerd wordt op het rendement van een bestaande aandelen categorie binnen het compartiment, waarbij rekening gehouden wordt met het verschil in de Totale Onkostenratio (Total Expense Ratio) en met het effect van eventuele prestatievergoedingen.

De beta en de jaarlijkse volatiliteit worden gemeten op basis van de laatste drie jaren. De beta beschrijft de omvang van de gevoeligheid van het rendement van een compartiment ten opzichte van die van zijn toetsingsindex. De beta tussen twee compartimenten komt overeen met de variatie van de eerste indien de tweede met 1 varieert. De volatiliteit is een risicomaatstaf van een compartiment en wordt gemeten in functie van de jaarlijkse doorsneevariatie die het compartiment kan neerzetten.

Er is geen correlatie tussen compartimentrendementen en deze van zijn toetsingsindex. De BEVEK is niet verplicht om de vermelde samenstelling van de index toe te passen. Doordat de performance van het compartiment op een ander waarderingmoment wordt berekend dan die van de index kunnen er performanceverschillen tussen het compartiment en de index ontstaan.

Bron: Schroders

In augustus 2004 werd de benchmark veranderd van Japan TSE Second Section in de Russell/Nomura Small Caps. De track record van de vorige benchmark werd vervangen door de nieuwe benchmark.



# Schroders

## Schroder International Selection Fund Japanese Smaller Companies

### Deelnemingen

#### De 10 grootste posities

Posities	Sector	%NAV
1. Tsuruha Holdings	Kleinhandel	3,1
2. Hitachi Transport System	Landtransport	3,0
3. Modec	Machines	2,9
4. Arcs	Kleinhandel	2,7
5. Pal	Kleinhandel	2,4
6. Tokai Tokyo Financial Holdings	Effecten & Futures op Basisprod.	2,3
7. Nifco	Chemische Producten	2,3
8. Ship Healthcare	Groothandel	2,3
9. Musashi Seimitsu Industry	Transportbenodigdheden	2,2
10. Fuji Seal	Overige producten	2,1

Overwogen	(%)	Onderwogen posities	(%)	Marktkapitalisatie	Totaal (%)
Tsuruha Holdings	2,9	Square Enix	-0,4	<50000 miljoen	40,4
Modec	2,8	Wacoal Holdings	-0,4	>=50000<100000 miljoen	35,0
Hitachi Transport System	2,8	77 Bank	-0,4	>=100000<200000 miljoen	19,5
Arcs	2,5	Park 24	-0,4	>=200000<500000 miljoen	5,2
Pal	2,3	Takara Holdings	-0,3	Niet gerubriceerd	0,0

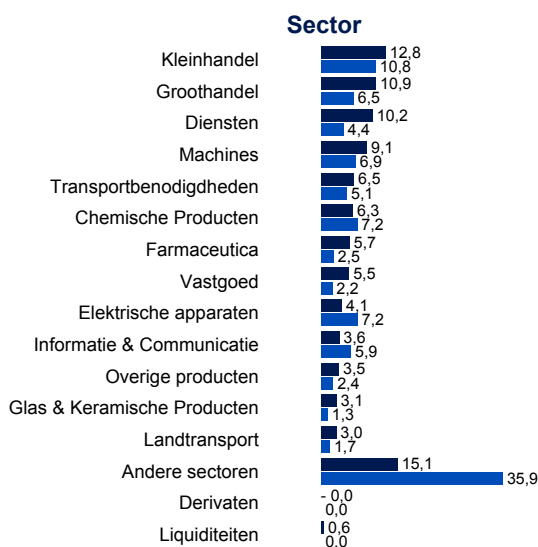
De cijfers betreffende overwogen en onderwogen posities zijn gebaseerd op de compartimentsexposure naar deelnemingen gegroepeerd op naam.

### Spreiding van het vermogen (%)

■ Compartment  
■ Index

De eventuele verplichting die aan het futurescontracten op de aandelenindex is gekoppeld, wordt in mindering gebracht op de liquiditeiten.

Bron: Schroders



### Informatie

#### Depotbank

J.P. Morgan Bank Luxembourg S.A., European Bank & Business Centre, 6 route de Trèves, 2633 Senningerberg, Luxemburg

#### Financiële dienst in België

J.P. Morgan Chase Bank National Association, Bijkantoor te Brussel, 1 Albert II Laan, B-1210 Brussel

#### BEVEK-beheerder

Schroder Investment Management (Japan) Ltd, 21st Floor Marunouchi Trust Tower Main, 1-8-3 Marunouchi, Chiyoda-Ku, Japan

Tel: (352) 341 342 212

Fax: (352) 341 342 342

Voor uw eigen zekerheid worden alle telefoongesprekken opgenomen.

	Accumulatie	Distributie
<b>Bloomberg</b>	SCHJSAALX	SCHJSAILX
<b>Reuters</b>	LU0106242315.LUF	LU0049239014.LUF
<b>Basisvaluta</b>	JPY	
<b>Beheervergoeding (per jaar)</b>	1,50 %	

#### Kosten

Bij de inschrijving is in België een vergoeding van max. 5,26315% van de NIW per aandeel toepasselijk. Er zijn geen uitstapkosten. De belasting op beursverrichtingen van 0,65 % (met een maximum van EUR 975 per transactie) is verschuldigd op de terugkoop of conversie van kapitalisatieaandelen als ze worden uitgevoerd via een Belgische instelling. De dividenden die door de Vennootschap gedistribueerd worden aan Belgische fysieke personen, zijn onderworpen aan de Belgische onroerende voorheffing, indien deze gedistribueerd worden door een Belgische financiële instelling of een andere tussenpersoon die in België gevestigd is in deze omstandigheden zal, de onroerende voorheffing opgenomen worden met een rente van 21%.

Gegevens van derden zijn eigendom van de verstrekker van de gegevens en mogen niet worden verspreid, overgenomen of voor een ander doel worden gebruikt zonder toestemming van de verstrekker. Gegevens van derden worden verstrekt zonder enige garantie. Noch de verstrekker van de gegevens noch de uitgever van dit document kunnen aansprakelijk worden gesteld voor gegevens van derden. Het prospectus en/of [www.schroders.com](http://www.schroders.com) bevatten aanvullende disclaimers ten aanzien van gegevens van derden.

Schroder International Selection Fund is een beleggingsvennootschap met veranderlijk kapitaal (BEVEK) naar Luxemburgs recht en is onderworpen aan Europese reglementering. De BEVEK voldoet aan de criteria voor collectief beleggen (ICB). Niets in dit document mag als persoonlijke raadgeving worden beschouwd t.a.v. de cliënt en bevat dus geen beleggingsadvies. Inschrijvingen worden uitsluitend ontvangen en aandelen worden uitsluitend uitgegeven op basis van het huidige prospectus, het vereenvoudigd prospectus, de Belgische bijlage en het laatste gecontroleerde jaarverslag van de BEVEK (alsook het laatste niet doorgelichte halfjaarlijkse verslag mocht dit later gepubliceerd zijn). Kopieën van deze documenten zijn gratis te verkrijgen bij Schroder Investment Management (Luxembourg) S.A. en bij uw plaatselijke Schroders-kantoor; Financiële dienst, J.P. Morgan Chase Bank National Association, Bijkantoor te Brussel, 1 Albert II Laan, B-1210 Brussel.

**Daarnaast zijn de tariefroosters verkrijgbaar bij de distributeurs in België. Een belegging in de BEVEK kan risico's met zich meebrengen, die uitvoerig in het prospectus beschreven zijn. De netto-inventariswaarde en de uitgekeerde bedragen van de aandelen van de BEVEK kunnen zowel stijgen als dalen en het is mogelijk dat een belegger zijn totaal geïnvesteerde bedrag niet terugkrijgt. Vroegere rendementen zijn niet noodzakelijk een leidraad voor de toekomstige rendementen en zijn niet noodzakelijk constant in de tijd. Wisselkoersschommelingen kunnen de waarde van de beleggingen in buitenlandse deviezen zowel doen stijgen als dalen. Vrijgegeven voor publicatie door Schroder Investment Management (Luxembourg) S.A., 5, rue Höhenhof, L-1736 Senningerberg, Luxemburg. R.C.S. Luxemburg: B 37.799**