

Schroder International Selection Fund Middle East

Actions A de capitalisation EUR

Date de lancement du fonds

03 septembre 2007

Encours du fonds (millions)

USD 204,9

Valeur liquidative de la part (EUR)

8,34

Nombre total de lignes

57

Indice de référence

MSCI Arab Markets and Turkey with Saudi Arabia capped at 20%

Gérant

Allan Conway & Rami Sidani

Gère le fonds depuis le

07 juillet 2008

Rendement distribuable

2,55 %

Ratios financiers

	Fonds	Indice de référence
Cours / Valeur comptable	3,4	3,1
P/E actuel	18,9	20,9
P/E anticipé	18,1	19,2
Rendement des fonds propres (ROE)	10,9	10,7
Rendement des dividendes (%)	2,1	2,2
Croissance du chiffre d'affaires à 3 ans (%)	12,1	8,6

Ces ratios financiers font référence à la moyenne des actions détenues respectivement dans le portefeuille du fonds et dans son indice (si mentionné).

Objectifs d'investissement

Réaliser une croissance du capital en investissant principalement dans des actions de sociétés du Moyen-Orient, y compris les sociétés des marchés émergents du bassin méditerranéen. Le portefeuille peut également, dans une mesure limitée, rechercher une exposition aux marchés d'Afrique du Nord.

Profil de risque

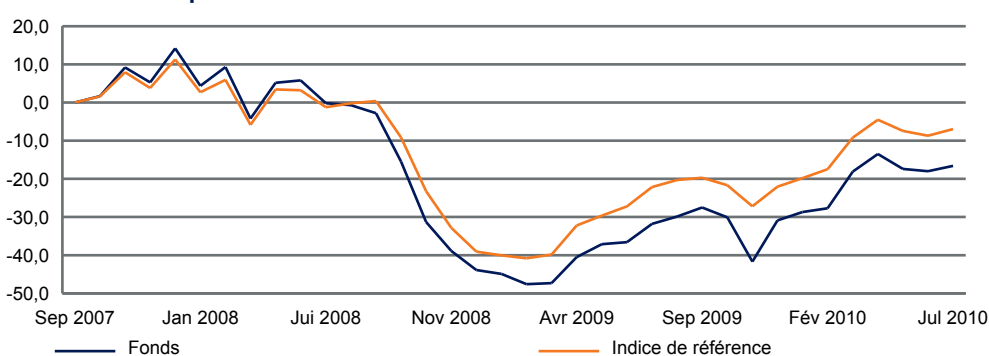
Les placements en actions sont sujets aux risques de marché et, potentiellement, aux risques de taux de change. Ce compartiment peut utiliser des produits dérivés dans le cadre de son processus d'investissement. Cela peut accroître la volatilité du prix du compartiment en amplifiant les événements du marché. Les investissements sur les marchés émergents sont sujets aux risques de marché et, potentiellement, aux risques de liquidité et de taux de change.

Analyse des performances

Statistiques de performance en %	1 mois	3 mois	6 mois	Depuis le 31 déc.	1 an	3 ans	5 ans	Depuis le lancement
Fonds	1,7	-3,6	17,0	20,7	22,3	---	---	-16,6
Indice de référence	1,9	-2,6	16,0	19,4	19,5	---	---	-7,0

Performance annuelle en %	2009	2008	2007	2006	2005
Fonds	23,2	-50,9	---	---	---
Indice de référence	27,9	-45,3	---	---	---

Performance depuis le lancement en %



Les performances passées ne sont pas un indicateur fiable des performances futures. Les cours des actions ainsi que le revenu qui en découle peuvent évoluer à la baisse comme à la hausse et les investisseurs peuvent ne pas récupérer le montant qu'ils ont investi.

Toutes les performances sont indiquées sur la base de la valeur liquidative nette, revenu net réinvesti. Si une catégorie de parts est créée après la date de lancement du fonds, sa performance antérieure est simulée en fonction de la performance d'une catégorie d'actions existante au sein du fonds et en tenant compte de la variation du total des frais sur encours.

Certains écarts de performance peuvent survenir entre l'heure d'arrêt de valorisation du fonds et celle de l'indice de référence, car la performance du fonds est calculée à une heure différente de celle de l'indice.

Source : Schroders

Le poids des pays constitutants l'indice de référence a été modifié au 30/09/2009 comme suit [Poids actuel du pays dans l'indice en % (poids précédent)] : Turquie 23% (19%), Arabie Saoudite 20% (10%), Koweït 20% (17%), EAU 10% (5%), Egypte 9% (5%), Qatar 6% (5%), Liban 2% (1%), Autres pays 10% (8%) et Israël 0% (30%).



Schroders

Schroder International Selection Fund Middle East

Analyse des positions 10 principales lignes en %

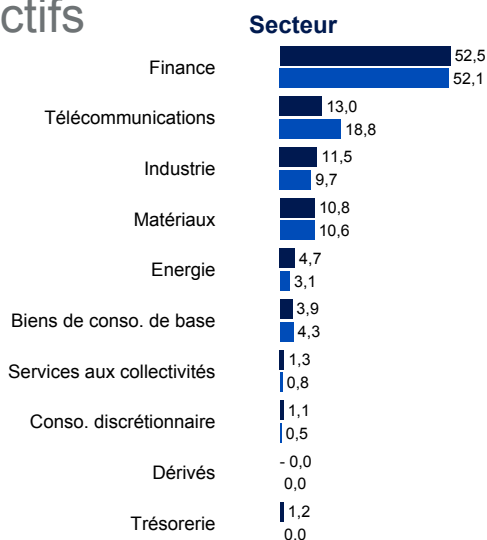
Lignes	Secteur	% de l'actif net
1. Turkiye Garanti Bankasi	Finance	7,6
2. Saudi Basic Industries	Matériaux	5,6
3. Tupras Turkiye Petrol Rafine	Energie	4,7
4. Mobile Telecommunications	Télécommunications	4,7
5. Turkiye Is Bankasi	Finance	4,6
6. Turkiye Halk Bankasi	Finance	4,3
7. Emaar Properties	Finance	4,2
8. The National Bank of Kuwait	Finance	4,0
9. Commercial International Bank	Finance	3,7
10. Qatar National Bank	Finance	3,1

Sur-pondérations	en %	Sous-pondérations	en %	Répartition par taille de capitalisation	Total	en %
Tupras Turkiye Petrol Rafine	3,1	Akbank	-3,7	<500 millions	46,5	0,0
Turkiye Halk Bankasi	3,0	Turkcell Iletisim Hizmet	-2,5	>=500<1000 millions		2,9
Emaar Properties	2,8	Maroc Telecom	-1,7	>=1000<2000 millions		7,2
TSKB	2,4	Mobile Telecommunications	-1,7	>=2000<5000 millions		11,7
Bank Muscat	2,4	Kuwait Finance House	-1,5	>=5000 millions		35,2
				Non classifié		42,9

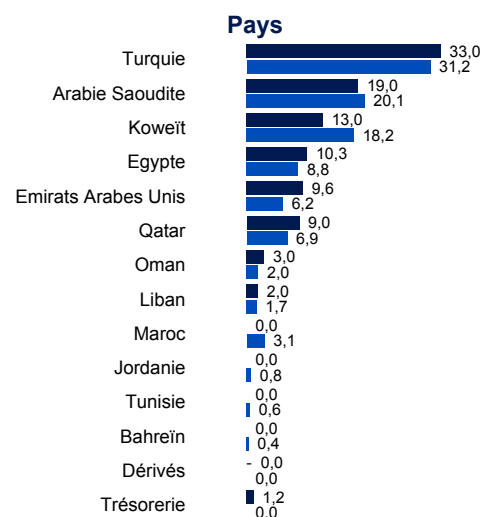
Les données de sur-pondération et sous-pondération sont basées sur l'exposition du fonds aux positions groupées par émetteur.

Répartition des actifs en %

Fonds
Indice de référence



Source : Schroders
L'éventuel engagement lié aux contrats à terme sur indices boursiers est déduit des liquidités.



Informations

Schroder Investment Management (Luxembourg) S.A.
5, rue Höhenhof
1736 Senningerberg
Luxembourg
Tél.: (352) 341 342 212
Fax: (352) 341 342 342
Pour votre sécurité, toutes les conversations téléphoniques sont enregistrées.

	Capitalisation
SEDOL	B23Y5B8
Bloomberg	SISMEEALX
Reuters	LU0316459139.LUF
ISIN	LU0316459139
Devise de base	USD
Cut-off	Quotidien (13:00 CET)
Commission de gestion annuelle	1,50 %
Investissement minimum	EUR 1 000 ou USD 1 000 ou leur équivalent dans toute autre devise librement convertible. Le montant de souscription minimum peut être supprimé à la discrétion du directeur.

Les données de parties tierces sont la propriété du fournisseur de données ou celui-ci y est autorisé sous licence, et ne peuvent être reproduites ou extraites et utilisées à aucune autre fin sans l'autorisation du fournisseur de données. Ces données sont fournies sans aucune garantie de quelque nature que ce soit. Le fournisseur des données et l'émetteur du document ne peuvent aucunement être tenus responsables par rapport aux données de parties tierces. Le prospectus et/ou www.schroders.com contiennent les avertissements supplémentaires applicables aux données des parties tierces.

Schroder International Selection Fund (la "Société") est une Société d'Investissement à Capital Variable (SICAV) de droit luxembourgeois et est coordonnée au regard de la réglementation européenne. La Société a obtenu l'autorisation de commercialisation en France de l'Autorité des Marchés Financiers (anciennement la Commission des Opérations de Bourse, COB) le 4 janvier 2000.

Ce document ne constitue en aucun cas une offre contractuelle ni une offre ou une sollicitation en vue de la souscription des actions de la Société. Aucune information ou affirmation contenue dans ce document ne doit être considérée comme une recommandation. Les souscriptions des actions de la Société ne peuvent être effectuées que sur la base du prospectus en vigueur, du prospectus simplifié, accompagné du dernier rapport annuel audité (ainsi que de tout rapport semestriel non-audité si celui-ci a été publié ultérieurement). Des exemplaires de ces documents peuvent être obtenus gratuitement auprès de Schroder Investment Management (Luxembourg) S.A. ou du correspondant centralisateur de la Société en France, Société Générale, 29, boulevard Hausmann, F-75009.

Tout investissement dans la Société comporte des risques qui sont définis de manière plus détaillée dans le prospectus.
Ce document est produit par Schroder Investment Management (Luxembourg) S.A., 5, rue Höhenhof, L-1736 Senningerberg, Luxembourg. R.C. Luxembourg B 37.799.