

Hat Covid-19 dem Populismus in Europa den Garaus gemacht?

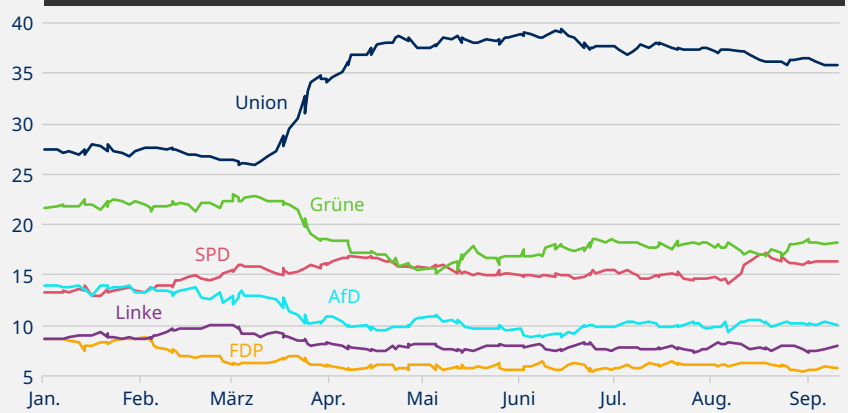
Durch die Pandemie verlagert sich die Unterstützung der europäischen Wähler zu Gunsten von Parteien, die als zuverlässig gelten.



In Deutschland haben Angela Merkels Christlich Demokratische Union (CDU) und ihre bayerische Schwesterpartei Christlich-Soziale Union (CSU) seit Beginn der Pandemie ihren Vorsprung auf die Grünen deutlich ausgebaut



Umfragen zur nächsten deutschen Bundestagswahl



Quelle: Wikipedia, Schroders Economics Group, 25. September 2020.

Was das neue Ziel der Fed für die Inflation bedeutet



Die US-Notenbank peilt jetzt eine durchschnittliche Inflationsrate von 2 % an



Zeichnete sich ein Anstieg der Inflation auf über 2 % ab, erhöhte die Fed früher die Leitzinsen, um die Wirtschaft abzukühlen



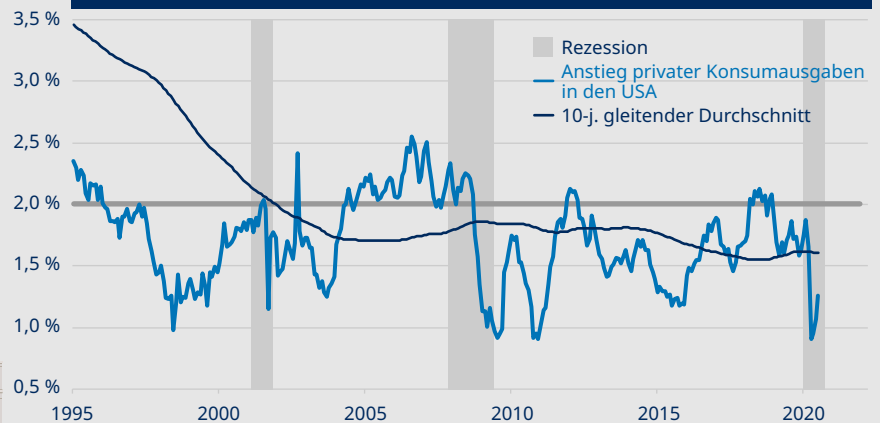
Doch häufig fiel die Inflation unter 2 %, was zu der Kritik führte, dass die Fed die Zinsen zu schnell anhub und das Wachstum beeinträchtigte



Nun kann die Fed mit ihrer Reaktion abwarten, bis die Inflation über 2 % liegt



Ausbleibende Reaktion: Ist- und Zielinflation



Quelle: Schroders, Refinitiv Datastream, 14. September 2020.

„Suganomics“: Was kommt in Japan nach Abe?

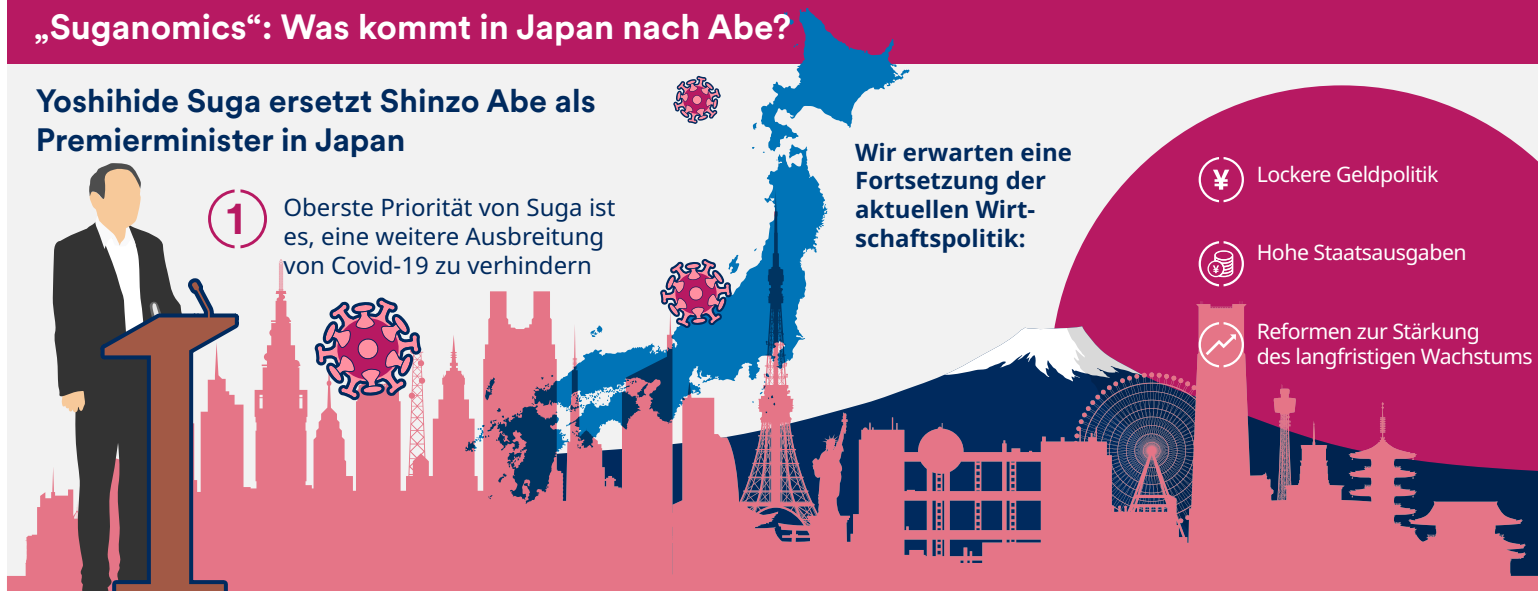
Yoshihide Suga ersetzt Shinzo Abe als Premierminister in Japan

1

Oberste Priorität von Suga ist es, eine weitere Ausbreitung von Covid-19 zu verhindern

Wir erwarten eine Fortsetzung der aktuellen Wirtschaftspolitik:

- Lockere Geldpolitik
- Hohe Staatsausgaben
- Reformen zur Stärkung des langfristigen Wachstums



Quelle: Schroders; Oktober 2020.

Die in der Vergangenheit erzielte Performance gilt nicht als zuverlässiger Hinweis auf künftige Ergebnisse. Anteilspreise und das daraus resultierende Einkommen können sowohl steigen als auch fallen; Anleger erhalten eventuell den investierten Betrag nicht zurück. Die in diesem Dokument aufgeführten Prognosen basieren auf statistischen Modellen, die auf einer Reihe von Annahmen basieren. Prognosen unterliegen einem hohen Grad an Unsicherheit bezüglich zukünftiger Wirtschafts- und Marktfaktoren, welche die tatsächliche zukünftige Wertentwicklung beeinflussen können. Die Prognosen werden Ihnen zu informativen Zwecken mit Stand des heutigen Datums zur Verfügung gestellt. Unsere Einschätzungen können sich je nach den zugrunde liegenden Annahmen wesentlich ändern – beispielsweise aufgrund von Änderungen der Wirtschafts- und Marktbedingungen. Wir übernehmen keine Verpflichtung, Sie über Aktualisierungen oder Änderungen unserer Daten zu informieren, wenn sich Wirtschafts- und Marktbedingungen sowie Modelle oder andere Faktoren ändern.

Wichtige Hinweise: Die hierin geäußerten Ansichten und Meinungen stammen vom Schroders Economics Team und stellen nicht notwendigerweise die in anderen Mitteilungen, Strategien oder Fonds von Schroders oder anderen Marktteilnehmern ausgedrückten oder aufgeführten Ansichten dar. Dieses Dokument dient nur Informationszwecken. Das Material ist nicht als Angebot oder Werbung für ein Angebot gedacht, Wertpapiere oder andere in diesem Dokument beschriebene verbundene Instrumente zu kaufen. Keine Angabe in diesem Dokument sollte als Empfehlung ausgelegt werden. Individuelle Investitions- und/oder Strategieentscheidungen sollten nicht auf Basis der Ansichten und Informationen in diesem Dokument erfolgen. Herausgegeben von Schroder Investment Management (Switzerland) AG, Central 2, CH-8001 Zürich. Zugelassen von und unter der Aufsicht der Eidgenössische Finanzmarktaufsicht FINMA. Für Ihre Sicherheit kann die Kommunikation aufgezeichnet oder überwacht werden. 1020/CHDE