

# Schroder International Selection Fund Strategic Credit

## A Acc EUR Hedged

### Basisvaluta

GBP

### Introductiedatum van het Compartiment

12 maart 2014

### Introductiedatum van het aandelenklasse

23 april 2014

### Compartimentsvermogen (Miljoen)

GBP 1.271,5

### Koers einde periode (EUR)

115,33

### Totaal aantal posities

379

### Compartimentsbeheerder

Peter Harvey

### Compartimentsbeheerder sinds

10 december 2007

### Gewogen gemiddelde duration van de portefeuille in jaren

2,04

### Volatiliteit over 3 jaar (%)

1,72

De jaarlijkse volatiliteit is een maatstaf voor het risico van een compartiment en wordt berekend op basis van de standaarddeviatie op jaarbasis van het compartiment over de laatste drie jaren.

Schroder ISF Strategic Credit werd op 12/03/2014 geïntroduceerd ten behoeve van de overgang van alle aandeelhouders van het Cazenove Strategic Debt Fund-compartiment van het Ierse fonds Cazenove International Fund PLC naar de Schroder ISF SICAV. Voor 12/03/2014, gebruikt het compartiment de track record van Cazenove Strategic Debt Fund (geïntroduceerd op 10/12/2007).

## Beleggingsdoelstelling en -beleid

Het compartiment streeft naar vermogensgroei en inkomsten door te beleggen in obligaties die zijn uitgegeven door Europese bedrijven.

Het compartiment belegt ten minste twee derde van zijn vermogen in obligaties uitgegeven door overheden, overheidsinstellingen, supranationale entiteiten en bedrijven uit Europa. Het compartiment kan tot 100% van zijn vermogen beleggen in effecten met een kredietrating onder beleggingskwaliteit (zoals toegekend door Standard & Poor's of een gelijkwaardige rating van een ander ratingbureau). Het compartiment kan ook een blootstelling van 25% aan converteerbare obligaties en obligaties met warrants nastreven. De blootstelling aan converteerbare obligaties kan 10% in voorwaardelijk converteerbare obligaties omvatten. Het compartiment kan ook beleggen in derivaten om long- of shortposities te nemen in de onderliggende activa van deze derivaten. Het compartiment kan gebruik maken van derivaten om beleggingswinsten te verwezenlijken, het risico te verminderen of het compartiment efficiënter te beheren. Het compartiment kan ook contanten houden.

De bovenstaande informatie wordt vermeld in de documenten met essentiële beleggersinformatie (KIID).

Er bestaat geen enkele garantie ten aanzien van uitkeringen en het rendement is niet gegarandeerd.

## Risico-overwegingen

De risicoklasse en het rendement van dit compartiment is 3.

- ABS- en MBS-risico: door hypotheeken of door vermogen gedekte effecten ontvangen mogelijk niet de volledige bedragen die verschuldigd zijn door onderliggende leners.
- Kapitaalrisico / voorwaardelijk converteerbare obligaties: Het compartiment kan in aanzienlijke mate belegd zijn in voorwaardelijk converteerbare obligaties. Als de financiële sterkte van de emittent van een obligatie (doorgaans een bank of verzekeringsfirma) daalt op een bepaalde manier, kan de obligatie aanzienlijke of totale kapitaalverliezen lijden.
- Kapitaalrisico / uitkeringsbeleid: Omdat het compartiment ernaar streeft om dividenden uit te keren ongeacht het beleggingsresultaat, kan een dividend een deel van uw oorspronkelijke belegging omvatten.
- Kapitaalrisico / negatieve opbrengst: Als rentes zeer laag of negatief zijn, kan de opbrengst van het compartiment nul zijn of negatief en kunt u mogelijk niet uw volledige investering terugkrijgen.
- Tegenpartijrisico: De tegenpartij van een derivaat of andere contractuele overeenkomst of synthetisch financieel product kan mogelijk niet in staat zijn te voldoen aan zijn verplichtingen aan het compartiment, wat leidt tot een gedeeltelijk of volledig verlies voor het compartiment.
- Tegenpartijrisico / geldmarkt en deposito's: Een fout van een deposito-instelling of een emittent van een geldmarktinstrument kan leiden tot verliezen.
- Kredietrisico: Een afname van de financiële gezondheid van een emittent kan ertoe leiden dat de waarde van zijn obligaties daalt of zelfs waardeloos wordt.
- Valutarisico: Het compartiment kan worden blootgesteld aan verschillende valuta. Schommelingen in buitenlandse wisselkoersen kunnen leiden tot verliezen.
- Risico voor derivaten: Een derivaat kan anders presteren dan verwacht en kan leiden tot een groter verlies dan de prijs van het derivaat.
- Hoogrentende obligatierisico: Hoogrentende obligaties (gewoonlijk met een lage rating of geen rating) dragen over het algemeen een hoger markt-, krediet- en liquiditeitsrisico.
- Renterisico: Een stijging van de rente zorgt er gewoonlijk voor dat de koers van obligaties daalt.
- Hefboomrisico: Het compartiment gebruikt derivaten voor hefboomwerking, wat het gevoeliger maakt voor bepaalde markten of rentebewegingen en wat kan leiden tot een bovengemiddelde volatiliteit en een risico op verlies.
- Liquiditeitsrisico: In moeilijke marktomstandigheden kan het compartiment een aandeel mogelijk niet verkopen voor de volledige waarde of helemaal niet. Dit kan invloed hebben op het resultaat en kan ertoe leiden dat het compartiment terugkoop van zijn aandelen opschort of uitstelt.
- Operationeel risico: Storingen bij serviceleveranciers kunnen leiden tot onderbrekingen in de verrichtingen van het compartiment of verliezen.
- Kapitaalrisico / uitkeringsbeleid: de uitgaven van deze aandelen categorie worden betaald uit het kapitaal in plaats van uit de beleggingsinkomsten. De kapitaal groei zal lager liggen en in periodes van lage groei kan er kapitaalerosie zijn.
- Valutarisico / afgedekte aandelen categorie: Wijzigingen in de wisselkoersen zullen invloed hebben op het rendement van uw belegging. Het doel van deze afgedekte aandelen klasse is u het rendement van de beleggingen van het compartiment te bieden door de effecten van wisselkoersschommelingen tussen deze valuta en de basisvaluta van het compartiment te beperken.

De bovenstaande informatie wordt vermeld in de documenten met essentiële beleggersinformatie (KIID).

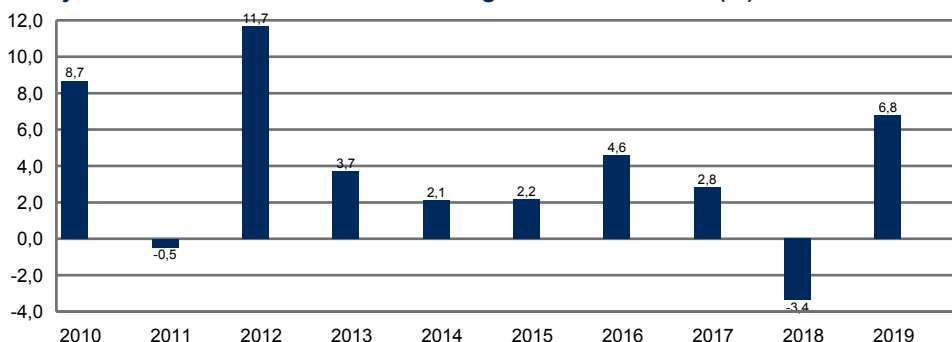
## Schroder International Selection Fund Strategic Credit

Er bestaat geen enkele garantie ten aanzien van uitkeringen en het rendement is niet gegarandeerd.

### Performance-analyse

Actuariële rendementen berekend voor enige kosten en taken (%)	1 jaar	3 jaar	5 jaar	10 jaar	Gemiddelde sinds introductie
Compartment	5,5	2,0	2,5	3,6	4,4

#### Jaarlijkse rendementen berekend voor enige kosten en taken (%)



In het verleden behaalde resultaten vormen geen betrouwbare indicatie voor toekomstige resultaten en zijn niet noodzakelijkerwijs constant in de tijd. Het rendement wordt uitgedrukt in de valuta van de activaklasse. Wisselkoersschommelingen kunnen zowel stijgingen als dalingen veroorzaken van elke belegging in vreemde valuta's; in het verleden hebben wisselkoersschommelingen al een negatieve invloed op het rendement gehad.

Alle rendementen worden vermeld op basis van de netto-inventariswaarde, met herbelegde netto-opbrengst.

## Informatie

### Depotbank

J.P. Morgan Bank Luxembourg S.A., European Bank & Business Centre, 6 route de Trèves, 2633 Senningerberg, Luxemburg

### Financiële dienst in België

CACEIS Belgium SA  
Address : Avenue du Port/Havenlaan 86C, Box 320, B-1000 Bruxelles, Belgium  
Phone: +32 2 209 26 00

### BEVEK-beheerder

Schroder Investment Management Limited, 1 London Wall Place, London EC2Y 5AU, United Kingdom, United Kingdom

### Schroder Investment Management (Europe) S.A.

5, rue Höhenhof, 1736, Senningerberg, Luxemburg  
Tel: (352) 341 342 212  
Fax: (352) 341 342 342  
Voor uw eigen zekerheid worden alle telefoongesprekken opgenomen.

### Bij klachten kunt u zich richten tot de Afdeling Compliance van Schroders

5, rue Höhenhof, 1736, Senningerberg, Luxemburg  
Tél.: (352) 341 342 202 Fax: (352) 341 342 342  
Email: [LUSIM-compliance@Schroders.com](mailto:LUSIM-compliance@Schroders.com)

### Consumentenombudsdienst

North Gate II, Boulevard du Roi Albert II 8  
1000 Bruxelles  
Tél.: 02 702 52 20  
Fax: 02 808 71 29  
Email: [contact@mediationconsommateur.be](mailto:contact@mediationconsommateur.be)  
Site web: <http://mediationconsommateur.be/>

	Accumulatie	Distributie
<b>Bloomberg</b>	SSCRCAA:LX	SSCRCAI:LX
<b>Reuters</b>	LU1046235732.LUF	LU1046236037.LUF
<b>Max. instapkosten</b>	3,00 % (Bij inschrijving, een maximale instapvergoeding op basis van het totale inschrijvingsbedrag)	
<b>Lopende kosten (recentst beschikbaar)</b>	1,32 %	
<b>Distributievergoeding</b>	0,00 %	
<b>Minimum inleg</b>	EUR 1.000 of USD 1.000 of het dichtstbijzijnde equivalent daarvan in een andere vrij converteerbare valuta. Van de minimum inleg kan naar goedgevonden van het bestuur worden afgeweken.	
<b>Swing Pricing</b>	Het swing price mechanisme heeft tot doel de verwatering te beperken en de zittende beleggers te beschermen. Het zorgt ervoor dat beleggers die aandelen van een compartiment kopen of verkopen een deel van de transactiekosten (dat wil zeggen het verschil tussen aan- en verkoopprijs van de onderliggende beleggingen en de transactiekosten) voor hun rekening nemen. De prijsaanpassingen als gevolg van swing pricing zijn ten hoogste 2% van de netto waarde.	
<b>Looptijd</b>	Onbeperkt	

### Andere kosten en taken

Er zijn geen uitstapkosten.

De taks op de beursverrichtingen van 1,32 % (met een maximum van EUR 4.000 per transactie) is verschuldigd op de inkoop of conversie van kapitalisatieaandelen als ze worden uitgevoerd door de tussenkomst van een professioneel tussenpersoon in België.

Dividenden die door de Vennootschap uitgekeerd worden aan natuurlijke personen die Belgische fiscale inwoners zijn, zijn onderworpen aan een Belgische roerende voorheffing met een tarief van 30% indien deze uitgekeerd worden door de tussenkomst van een financiële tussenpersoon die in België gevestigd is (deze informatie geldt voor alle distributieaandelen).

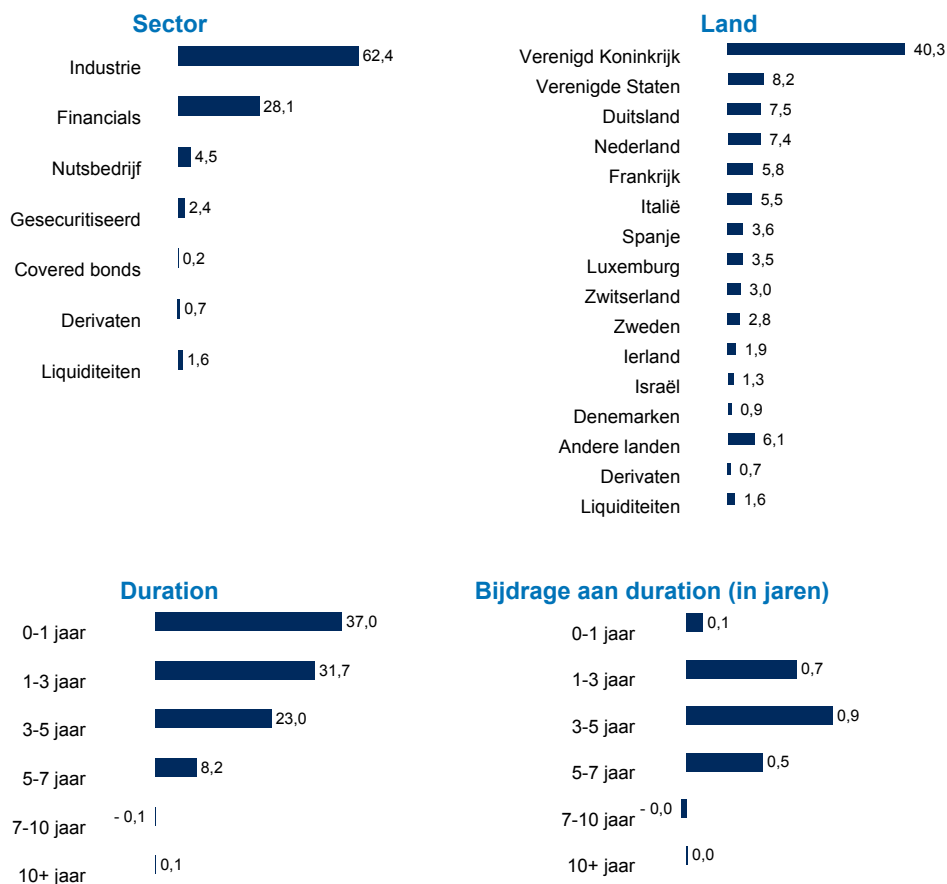
Indien de dividenden door dergelijke natuurlijke personen worden ontvangen zonder tussenkomst van een in België gevestigde financiële tussenpersoon, moeten deze het bedrag van de ontvangen dividenden in hun belastingaangifte aangeven en zullen zij op dat bedrag belast worden aan een tarief van 30%. In geval van inkoop of verkoop van aandelen van een compartiment dat, direct of indirect, ofwel (i) meer dan 25% van zijn activa in schuldvorderingen investeert voor wat betreft de aandelen verkregen door de investeerder voor 1 januari 2018, ofwel (ii) meer dan 10% van zijn activa in schuldvorderingen investeert voor wat betreft aandelen verkregen door de investeerder vanaf 1 januari 2018 (voor zover, in beide gevallen, enkele bijkomende voorwaarden vervuld zijn), wordt het interestgedeelte van de inkoopprijs of verkoopprijs belast aan een tarief van 30% in België.

## Schroder International Selection Fund Strategic Credit

### Deelnemingen

De 10 grootste posities	Sector	%NAV
1. J Sainsbury 6.5% 29/12/2049	Industrie	1,7
2. Altice France 7.375% 01/05/2026	Industrie	1,6
3. Merlin Entertainments 5.75% 15/06/2026	Industrie	1,3
4. Koninklijke KPN 7% 28/03/2073	Industrie	1,3
5. Koninklijke KPN 6.875% 14/03/2073	Industrie	1,3
6. Quilter 4.478% 28/02/2028	Financials	1,1
7. Aviva 6.625% 03/06/2041	Financials	1,0
8. Virgin Media 5.5% 15/09/2024	Industrie	1,0
9. RI Finance Bonds 6.125% 30/11/2043	Financials	1,0
10. Nidda Healthcare Holding 3.5% 30/09/2024	Industrie	1,0
<b>Totaal</b>		<b>12,1</b>

### Spreiding van het vermogen (%)



In de landenuitsplitsing zijn de vastrentende instrumenten gerubriceerd volgens het land waar de uitgevende instelling gevestigd is. In de cijfers zijn de beleggingsverplichtingen die voortvloeien uit de derivatencontracten niet inbegrepen.

Bron: Schroders

## Schroder International Selection Fund Strategic Credit

---

# Belangrijke informatie

Schroder International Selection Fund is een Beleggingsvennootschap met veranderlijk kapitaal (BEVEK) naar Luxemburgs recht die is opgericht voor onbepaalde duur en is onderworpen aan Europese reglementering. Inschrijvingen worden uitsluitend ontvangen en aandelen worden uitsluitend uitgegeven op basis van de huidige prospectus, de essentiële beleggersinformatie en het laatste gecontroleerde jaarverslag van de Vennootschap (alook het laatste niet doorgelichte halfjaarlijkse verslag mocht dit later gepubliceerd zijn). Deze documenten moeten worden gelezen vóór er wordt ingeschreven. Kopieën van deze documenten zijn gratis te verkrijgen bij Schroder Investment Management (Europe) S.A. en op de website [www.schroders.be](http://www.schroders.be) en bij uw plaatselijke Schroders-kantoor; en bij de Financiële dienst in België, CACEIS Belgium SA, Brussels, Avenue du Port/Havenlaan 86C, Box 320, B-1000 Brussel. De publicatie van de totale netto inventariswaarde wordt gepubliceerd op de website van de Belgische Vereniging van Asset Managers (Belgian Asset Managers Association - BEAMA): [www.beama.be](http://www.beama.be).

Vrijgegeven voor publicatie door Schroder Investment Management (Europe) S.A., 5, rue Höhenhof, L-1736 Senningerberg, Luxemburg. R.C.S. Luxemburg: B 37.799.